

RÉSUMÉ DE L'INTERVENTION DE L'ASSOCIATION U LEVANTE

1- Où en est la révision du PLU d'AJACCIO

LE PLAN LOCAL D'URBANISME (PLU) D'AJACCIO (échéances indicatives)

- Un PLU en vigueur depuis 2013
- Révision générale en cours pour mise en conformité avec divers règlements (Padduc,...)
- L'association U Levante est Personne Publique Associée (PPA) à sa demande
- Les consultations des PPA se sont achevées le 6 septembre
- Le conseil municipal va **arrêter fin octobre** la première version de son PLU
- Les PPA (dont UL) vont émettre leur avis sur le PLU arrêté
- **Enquête publique fin 2018/début 2019**
- Conclusions du commissaire enquêteur un mois plus tard
- Le conseil municipal **approuvera** le PLU **1^{er} semestre 2019**

Les habitants des quartiers, en leur nom propre ou par le biais d'un collectif, **peuvent encore intervenir avant que les décisions ne soient prises** :

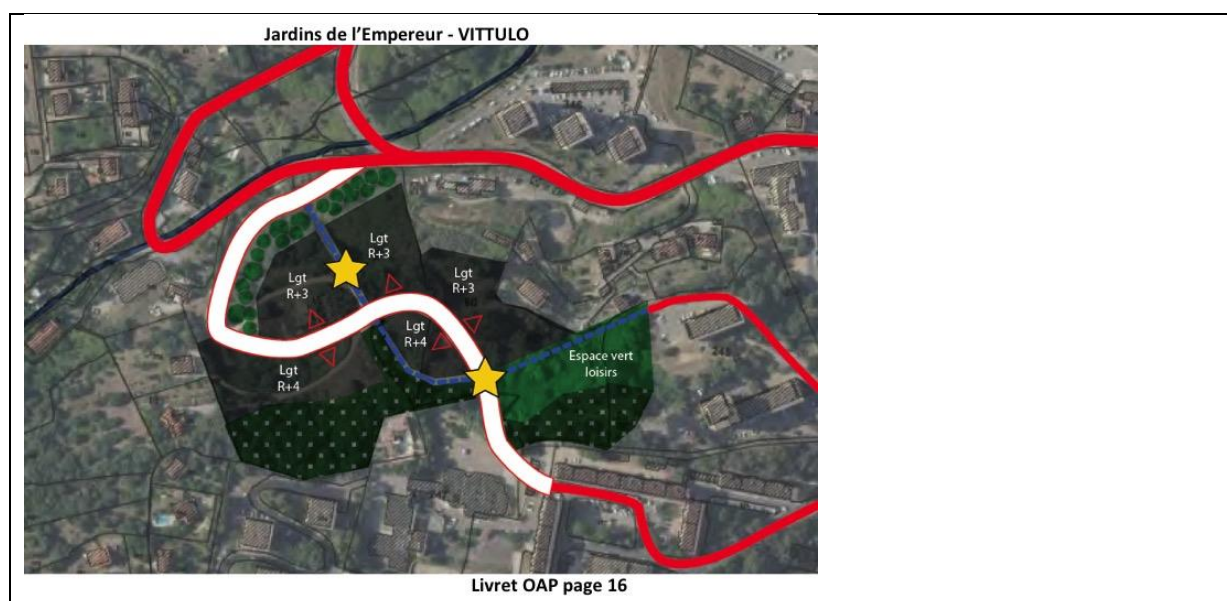
- U Levante pourra enrichir son avis sur le PLU arrêté grâce à vos contributions,
- Vous pourrez formuler vos observations, y compris par internet (<https://www.registre-dematerialise.fr/registres-ouvert>), dans le cadre de la future enquête publique.

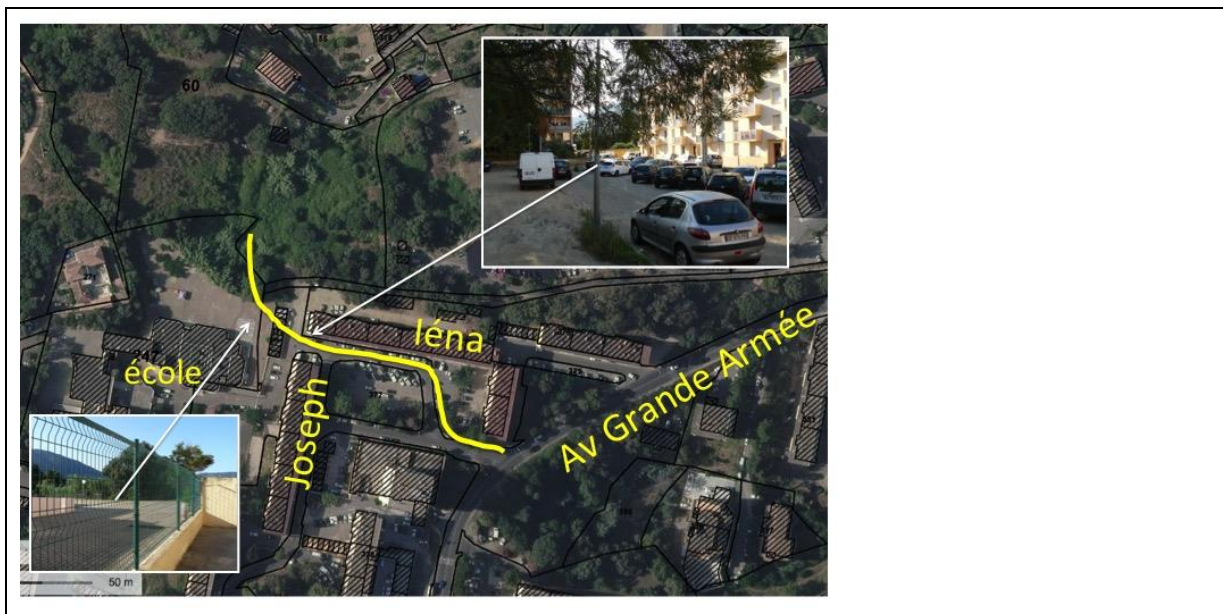
Notre association, en tant que Personne Publique Associée à l'élaboration du PLU, a déjà formulé ses premières remarques à la municipalité **sur la base de documents intermédiaires qui seront susceptibles d'évoluer, dans le bon sens nous l'espérons !**

Concernant vos quartiers nous vous présentons succinctement les observations que nous avons formulées et les premières **réponses écrites** qui nous ont été faites.

2- Vittulo-Jardins de l'Empereur

Dans son projet de PLU, la municipalité envisage une future zone à urbaniser entre le rue du Vittulo (après la caserne Battesti) et en contrebas des Jardins de l'Empereur, en maintenant en tampon un espace boisé, avec une nouvelle voie de liaison (en blanc sur le plan ci-dessous) se raccordant avec la voirie existante des Jardins de l'Empereur (entre les immeubles Léna et Joseph).





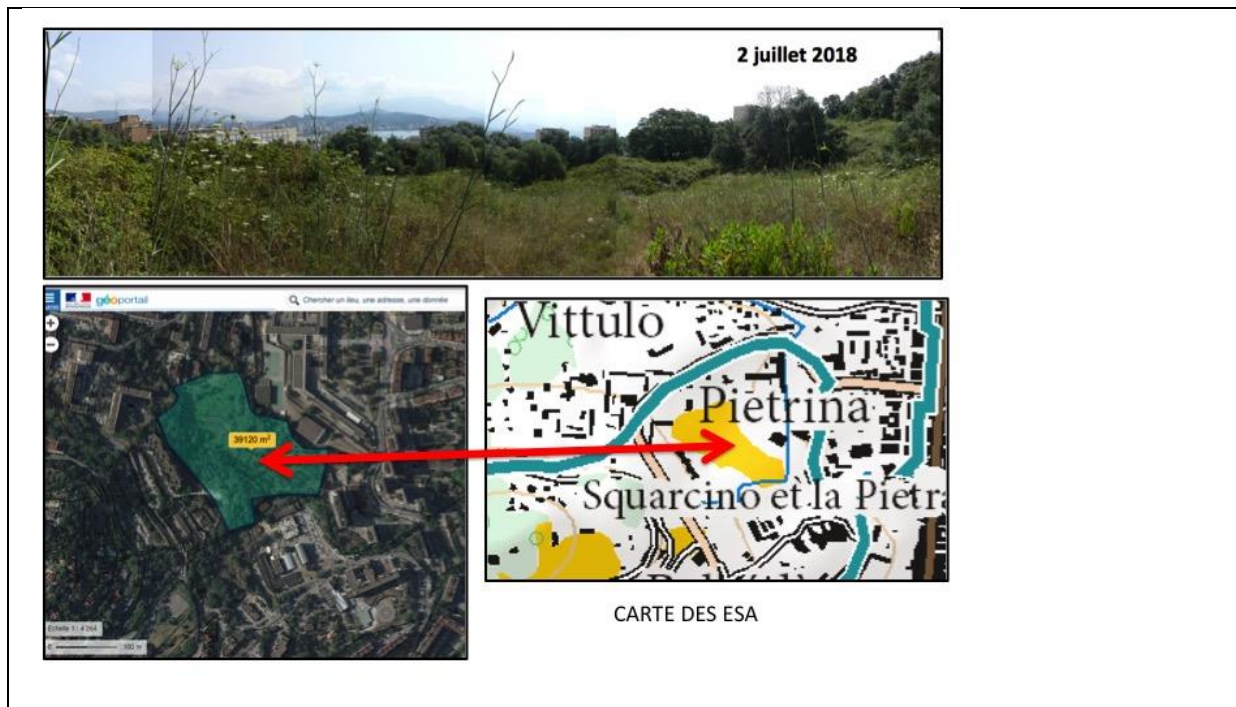
Voici le résumé de notre avis et la réponse obtenue :

PRISE EN COMPTE DES AVIS PPA AVANT ARRET DU PLU D'AJACCIO	
Avis U levante	Réponse commune
D'après la représentation graphique de l'OAP du Vittulo, la voie de liaison prévue (ER n°196) débouche au sud sur une voirie existante au milieu des immeubles des Jardins de l'Empereur et au contact de la cour de l'école. Est-il opportun de faire déboucher cette voie dans un endroit si contraint	L'OAP reste inchangée
	6 septembre 2018

OAP : Orientations d'Aménagement et de Programmation concernant la future zone à urbaniser du Vittulo

3- Quartier Pietrina et Laetitia

Le grand espace vert de quatre hectares enclavé entre le lycée/collège, l'hôpital et les diverses résidences (Pietrina, Austerlitz, Panoramic,...) correspond à d'anciens jardins et est considéré comme « Espace Stratégique Agricole » (ESA) par le PADDUC. Néanmoins, le projet de PLU, comme celui actuellement en vigueur, qualifie cet espace de **zone constructible** (et fait ou a fait l'objet d'un projet immobilier).



Voici le résumé de notre avis et la réponse obtenue :

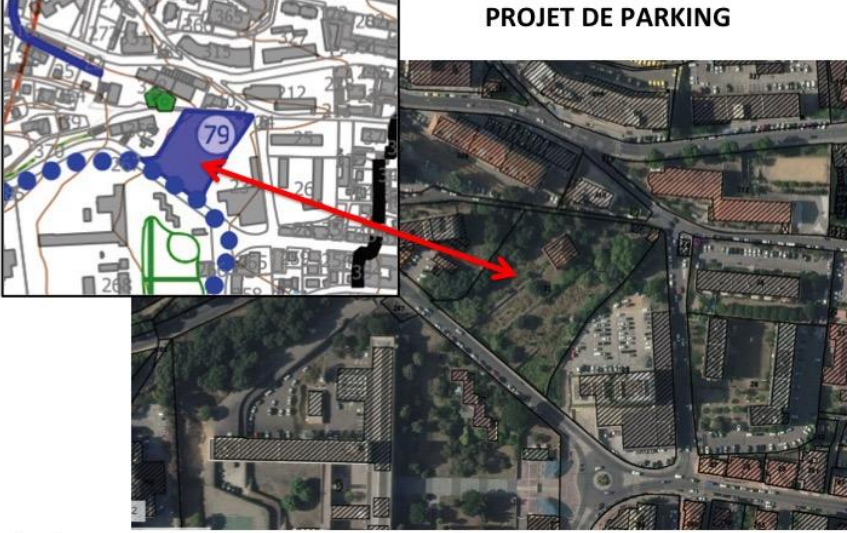
PRISE EN COMPTE DES AVIS PPA AVANT ARRET DU PLU D'AJACCIO		
Avis U levante	Réponse commune	6 septembre 2018
<p>Presque 4 hectares constituent <u>un rare îlot de verdure à proximité immédiate de l'hypercentre</u> enclavé dans un environnement résidentiel très dense + ESA</p> <p>A mettre en lien avec le PADD : promouvoir la nature en ville</p> <p>→Reclassement en agricole</p>	<p>Le secteur fait l'objet d'une importante protection au titre des EBC.</p> <p>L'aménagement de ce secteur se fera en cohérence avec celui de la Miséricorde géré par la SPL Ametarra.</p> <p><u>Ces terrains représentent la dernière poche urbanisable collée au centre-ville</u> pour</p>	<p>lequel la ville a obtenu une contractualisation au titre des villes moyennes ACTION Cœur de ville.</p> <p>L'aménagement global de ces secteurs demandera une labellisation eco quartier et mettra en avant une autre manière d'habiter et de vivre à Ajaccio en plein cœur du centre-ville.</p>

4- Projet de parking en bas de l'Avenue de la Grande Armée

La municipalité (ou CAPA) prévoit la création de « parking relais logement, espace public » sur une surface de 0,6 hectare.

Un libellé aussi sibyllin ne permet pas de juger de la pertinence d'une éventuelle disparition de ce grand jardin urbain.

PROJET DE PARKING



79	Parking relais logement, espace public	6410		CAPA
----	--	------	--	------

Voici le résumé de notre avis et la réponse obtenue :

PRISE EN COMPTE DES AVIS PPA AVANT ARRET DU PLU D'AJACCIO
Synthèse des avis

Avis U levante	Réponse commune
La liste des Emplacements Réservés prévoit au n°79 la création de « parking relais logement, espace public » sur une surface de 0,6 hectare.	L'emplacement réservé est maintenu, au regard des enjeux de circulation qui animent le quartier.

6 septembre 2018