



**PRÉFET
MARITIME
DE LA MÉDITERRANÉE**

*Liberté
Égalité
Fraternité*

**Préfecture maritime
de la Méditerranée
Division « action de l'Etat en mer »**

Toulon, le 06 avril 2023
N° /2023

ARRÊTÉ PRÉFECTORAL

réglementant le mouillage et l'arrêt des navires de 24 mètres et plus au droit du littoral des départements de la Haute-Corse et de la Corse-du-Sud, de la pointe de Lozari (commune de Belgodère) au Golfe de Roccapina

ANNEXES : une annexe.

Le préfet Maritime de la Méditerranée,

Vu la directive 92/43/CEE du Conseil du 21 mai 1992 concernant la conservation des habitats naturels ainsi que de la faune et de la flore sauvages ;

Vu la directive 2008/56/CE du parlement européen et du conseil du 17 juin 2008 établissant un cadre d'action communautaire dans le domaine de la politique pour le milieu marin (directive-cadre « stratégie pour le milieu marin ») ;

Vu le code de l'environnement, et notamment son article L.411-1 ;

Vu le code des transports et notamment les articles L. 5242-2 et L. 5243-6 ;

Vu l'ordonnance n° 2016-1687 du 08 décembre 2016 relative aux espaces maritimes relevant de la souveraineté ou de la juridiction de la République française ;

Vu le décret n° 2004-112 du 06 février 2004 modifié relatif à l'organisation de l'action de l'Etat en mer ;

Vu le décret n° 2007-1167 du 02 août 2007 modifié relatif au permis de conduire et à la formation à la conduite des bateaux de plaisance à moteur ;

Vu le décret n° 2016-1108 du 11 août 2016 portant création de recueils d'actes administratifs des préfectures maritimes sous forme électronique ;

Vu l'arrêté ministériel du 19 juillet 1988 relatif à la liste des espèces végétales marines protégées ;

Vu l'arrêté ministériel du 22 mars 2007 établissant la liste des missions en mer incombant à l'État dans les zones maritimes de la Manche-mer du Nord, de l'Atlantique, de la Méditerranée, des Antilles, de Guyane, du Sud de l'océan indien et dans les eaux bordant les Terres australes et antarctiques françaises ;

Vu l'arrêté préfectoral n° 07/1979 du 14 mai 1979 instituant deux zones interdites aux abords des câbles sous-marins atterrissant à Calvi et Ile Rousse ;

Vu l'arrêté préfectoral n° 03/1980 du 04 février 1980 portant création d'une zone interdite au mouillage sur le littoral de la commune de Calvi ;

Vu l'arrêté préfectoral n° 41/1991 du 07 août 1991 instituant une zone interdite au mouillage à la sortie du port de pêche d'Ile Rousse ;

Vu l'arrêté préfectoral n° 54/1993 du 04 novembre 1993 interdisant le mouillage et le chalutage aux abords de l'émissaire situé sur le littoral de la commune de Belgodère ;

Vu l'arrêté préfectoral n° 17/2000 du 19 mai 2000 réglementant le mouillage des navires et des embarcations dans la réserve naturelle de Scandola ;

Vu l'arrêté préfectoral n° 04/2001 du 05 avril 2001 portant création d'une zone interdite au mouillage sur le littoral de la commune de Lumio ;

Vu l'arrêté préfectoral n° 21/2006 du 02 juin 2006 fixant les conditions d'accès au port d'Ajaccio ainsi que les conditions de navigation dans le golfe d'Ajaccio pour les navires à grande vitesse et les navires rapides ;

Vu l'arrêté préfectoral n° 10/2013 du 14 février 2013 réglementant le mouillage en baie de Calvi ;

Vu l'arrêté préfectoral n° 227/2013 du 19 novembre 2013 instituant une zone d'interdiction au mouillage au droit de la commune de Propriano ;

Vu l'arrêté préfectoral n° 280/2017 du 22 septembre 2017 réglementant la navigation, le mouillage, la baignade et la plongée sous-marine au droit de la piste de l'aéroport d'Ajaccio Napoléon Bonaparte ;

Vu l'arrêté préfectoral n° 123/2019 du 03 juin 2019 fixant le cadre général du mouillage et de l'arrêt des navires dans les eaux intérieures et territoriales françaises de Méditerranée ;

Vu l'arrêté préfectoral n° 128/2019 du 05 juin 2019 modifié portant délimitation et réglementation des voies d'accès aux principaux ports du littoral des côtes françaises de Méditerranée ;

Vu l'arrêté préfectoral n° 199/2020 du 07 octobre 2020 portant création de chenaux d'accès aux ports et aux oléoducs du littoral méditerranéen pour les navires citernes transportant des hydrocarbures et les navires transportant des substances dangereuses ;

Vu l'arrêté préfectoral n° 04/2021 du 08 janvier 2021 réglementant la navigation, le mouillage, la baignade et la plongée sous-marine autour des navires des passagers au mouillage au droit des ports de Calvi et de l'Ile-Rousse ;

Vu l'arrêté préfectoral n° 37/2021 du 12 mars 2021 modifié réglementant la navigation et le mouillage en baie d'Ajaccio et aux abords de la pointe d'Aspretto ;

Vu l'arrêté préfectoral n° 59/2021 du 1^{er} avril 2021 réglementant les plans d'eau de Méditerranée utilisés par les aéronefs amphibies chargés de la lutte contre les incendies de forêt ;

Vu l'arrêté préfectoral n° 95/2021 du 18 mai 2021, réglementant le mouillage et l'arrêt des navires de 24 mètres et plus au droit du département de la Haute-Corse dans le périmètre du parc naturel marin du Cap Corse et de l'Agriate ;

Vu l'arrêté préfectoral n° 25/2023 du 16 février 2023 modifié réglementant le mouillage et l'arrêt des navires de longueur hors-tout supérieure ou égale à 45 mètres dans les eaux intérieures et territoriales française de Méditerranée ;

Vu la consultation du public organisée du 08 au 29 avril 2023 et la synthèse des observations du public ainsi que les motifs de l'arrêté préfectoral mis en ligne sur le site internet de la préfecture maritime de la Méditerranée le xxx.

Considérant que l'action de mouiller et de s'arrêter des navires français et étrangers dans les eaux intérieures et territoriales françaises de Méditerranée relève de la police de la navigation et de l'ordre public en mer, compétences du préfet Maritime ;

Considérant que le mouillage ou l'arrêt est de la responsabilité du capitaine du navire, du chef de bord, ou de toute personne exerçant la responsabilité ou la conduite du navire ;

Considérant que les règles relatives au passage inoffensif des navires étrangers dans les eaux territoriales françaises sont définies par le préfet Maritime ;

Considérant les obligations de la France en matière de conservation du bon état écologique des eaux ;

Considérant les études scientifiques communiquées au préfet Maritime montrant l'aggravation de la dégradation des herbiers de posidonie liée au mouillage des navires de grande taille (au-delà de 24 mètres de longueur hors-tout) ;

Considérant la nécessité d'encadrer le mouillage et l'arrêt des navires, battant pavillon français ou étranger, dans les eaux intérieures et territoriales françaises de Méditerranée, aux fins d'assurer la défense des droits souverains et des intérêts de la Nation, le maintien de l'ordre public, la sauvegarde des personnes et des biens, ainsi que la protection de l'environnement ;

Considérant la nécessité de fixer des zones de mouillage compatibles avec la sécurité de la navigation, la sûreté de l'État et la protection de l'environnement.

Sur proposition du directeur de la mer et du littoral de Corse.

Arrête :

Article 1^{er} – définitions

Le mouillage s'entend comme le fait d'immobiliser le navire à l'aide d'une ancre reposant sur le fond de la mer, excluant ainsi l'amarrage sur un coffre ou une bouée, lequel constitue un arrêt de la navigation.

L'arrêt du navire comprend également le positionnement dynamique.

La longueur du navire pour le présent arrêté s'entend comme la longueur hors-tout. Elle correspond à la distance entre les points extrêmes avant et arrière de la structure permanente du navire, indépendamment du niveau de flottaison ou des équipements débordants éventuels.

Article 2 – champ d'application

Le présent arrêté s'applique aux navires de longueur hors-tout supérieure ou égale à 24 mètres battant pavillon français ou étranger, ayant l'intention de mouiller ou de s'arrêter dans les eaux intérieures ou la mer territoriale françaises bordant la partie des départements de la Haute-Corse et de la Corse-du-Sud comprise entre la pointe de Lozari (commune de Belgodère), et le Golfe de Roccapina.

Article 3 – mouillage des navires

3.1. Le mouillage des navires relevant du champ d'application du présent arrêté est autorisé, vers le large, exclusivement au-delà de la limite définie par les points précisés en annexe I.1, et reportés sur les cartes jointes.

3.2. Cette possibilité de mouillage au-delà de la limite précitée est ouverte sans préjudice du respect de la réglementation du mouillage fixée par arrêté du préfet maritime dans certains secteurs.

Article 4 – arrêt des navires

4.1. L'utilisation du système de positionnement dynamique pour l'arrêt d'un navire est interdite en-deçà de la bande littorale des 500 mètres, et doit se limiter à une durée maximale de deux heures.

4.2. En deçà de la limite définie au paragraphe 3.1., l'arrêt des navires est autorisé sur les coffres et bouées dans les conditions fixées par le titre d'occupation domanial délivré par le préfet de département.

Article 5 – réglementation applicable au sein des zones obligatoires de mouillage (ZOM)

5.1. Les navires pilotés tenus de se rendre dans les ZOM, et qui ont demandé et reçu l'autorisation de l'autorité maritime compétente, reçoivent un droit de mouillage prioritaire dans cette zone.

5.2. Les navires qui ne sont pas soumis à l'obligation de mouiller dans les ZOM devront céder la priorité aux navires soumis à cette obligation, afin de ne pas saturer ces zones.

5.3. Dans les ZOM, la vitesse est limitée à 10 nœuds pour tout navire, sans préjudice des dispositions particulières fixant une limitation de vitesse inférieure, dès lors qu'un navire concerné par l'obligation de mouiller dans la zone y est présent.

Article 6 – poursuites et peines

Les infractions au présent arrêté exposent leurs auteurs aux poursuites et aux peines prévues par les articles L.5242-2 et L.5243-6 du code des transports, par les articles 131-13 et R.610-5 du code pénal ainsi que par les articles 6 et 7 du décret n°2007-1167 du 2 août 2007 susvisés.

Article 7 – dispositions finales

Le directeur de la mer et du littoral de Corse, le directeur du centre régional opérationnel de surveillance et de sauvetage de la Méditerranée ou son représentant, le commandant de la formation opérationnelle de surveillance et d'information territoriale de Méditerranée, les chefs de poste des sémaphores, les officiers et agents habilités en matière de police de la navigation sont chargés, chacun en ce qui le concerne, de l'application du présent arrêté.

Le vice-amiral d'escadre Gilles Boidevezi
préfet Maritime de la Méditerranée,

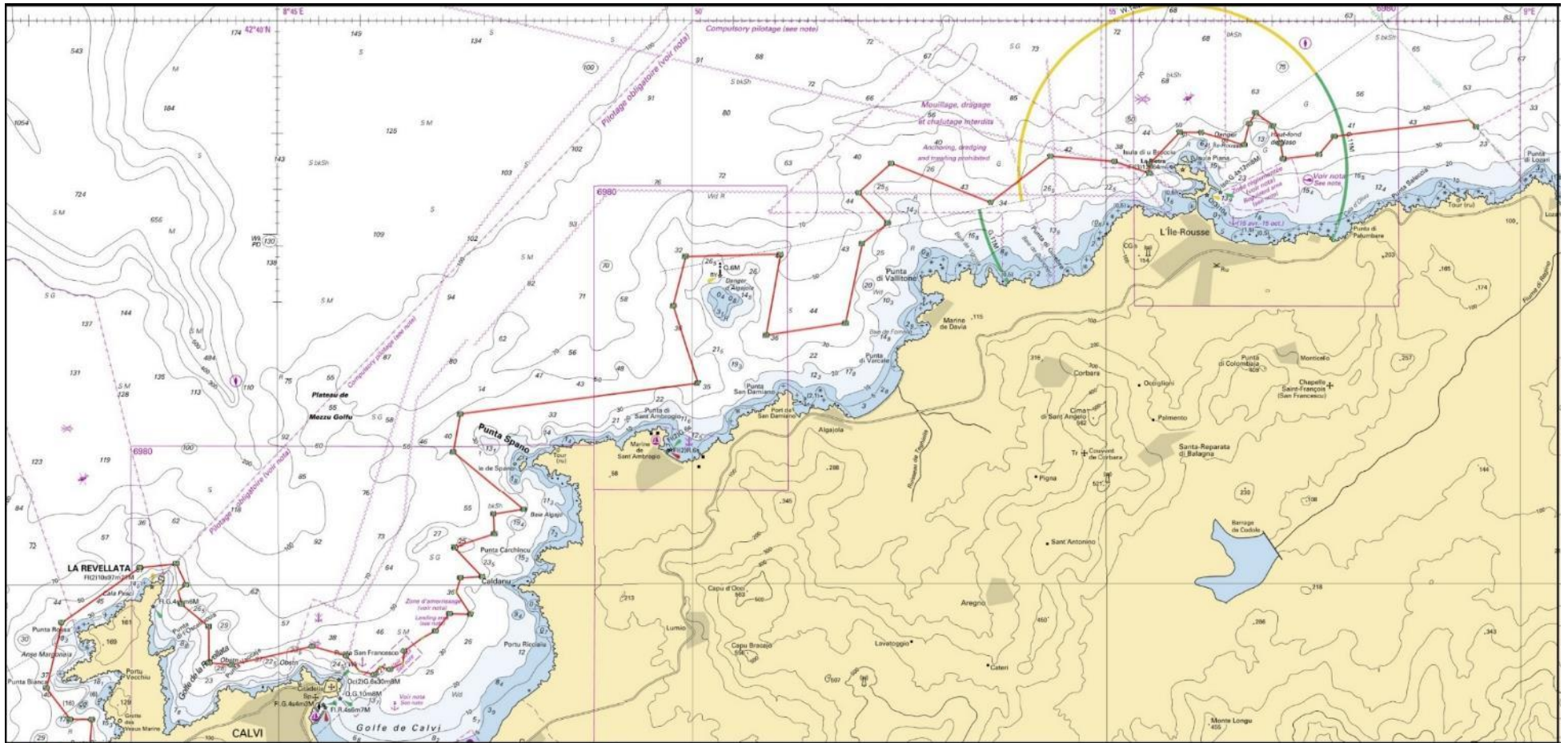
ANNEXE I

Les coordonnées sont exprimées dans le système géographique WGS84, en degrés et minutes décimales :

1. La limite au-delà de laquelle le mouillage des navires de longueur supérieure ou égale à 24 mètres est autorisé, est définie du Nord au Sud par les segments joignant les points dont les coordonnées géodésiques sont les suivantes

De la pointe di Lozari à la pointe Ricci

Num	Coord_Y	Coord_X	Num	Coord_Y	Coord_X
1	42°39,060 N	008°59,469 E	31	42°35,621 N	008°47,598 E
2	42°39,120 N	008°59,376 E	32	42°35,445 N	008°47,608 E
3	42°38,973 N	008°57,483 E	33	42°35,329 N	008°47,121 E
4	42°38,812 N	008°57,564 E	34	42°35,074 N	008°47,453 E
5	42°38,776 N	008°57,134 E	35	42°35,062 N	008°47,195 E
6	42°38,912 N	008°57,100 E	36	42°34,935 N	008°47,141 E
7	42°39,066 N	008°57,014 E	37	42°34,739 N	008°47,313 E
8	42°39,181 N	008°56,803 E	38	42°34,744 N	008°47,059 E
9	42°39,088 N	008°56,722 E	39	42°34,593 N	008°46,894 E
10	42°38,897 N	008°56,660 E	40	42°34,529 N	008°46,733 E
11	42°39,005 N	008°56,147 E	41	42°34,412 N	008°46,514 E
12	42°39,006 N	008°55,886 E	42	42°34,308 N	008°46,500 E
13	42°38,726 N	008°55,521 E	43	42°34,250 N	008°46,346 E
14	42°38,645 N	008°55,512 E	44	42°34,275 N	008°46,220 E
15	42°38,749 N	008°55,094 E	45	42°34,206 N	008°46,147 E
16	42°38,794 N	008°54,327 E	46	42°34,235 N	008°45,975 E
17	42°38,384 N	008°53,603 E	47	42°34,371 N	008°45,816 E
18	42°38,733 N	008°52,404 E	48	42°34,455 N	008°45,403 E
19	42°38,471 N	008°52,010 E	49	42°34,291 N	008°44,430 E
20	42°38,199 N	008°52,363 E	50	42°34,308 N	008°44,156 E
21	42°38,022 N	008°52,056 E	51	42°34,630 N	008°44,154 E
22	42°37,317 N	008°51,854 E	52	42°34,827 N	008°43,827 E
23	42°37,208 N	008°50,894 E	53	42°34,949 N	008°43,786 E
24	42°37,926 N	008°51,068 E	54	42°35,001 N	008°43,881 E
25	42°37,904 N	008°49,923 E	55	42°35,186 N	008°43,763 E
26	42°37,471 N	008°49,772 E	56	42°35,153 N	008°43,322 E
27	42°36,782 N	008°50,068 E	57	42°34,664 N	008°42,382 E
28	42°36,512 N	008°47,208 E	58	42°34,082 N	008°42,196 E
29	42°36,172 N	008°47,124 E	59	42°33,808 N	008°42,481 E
30	42°35,663 N	008°47,961 E	60	42°33,806 N	008°42,744 E




**PREFET
 MARITIME
 DE LA MÉDITERRANÉE**
*Liberté
 Égalité
 Fraternité*

OUEST CORSE
 de la pointe di Lozari
 à la pointe Ricci

LEGENDE :

-  Limite déterminant la bande littorale d'interdiction de mouillage pour les navires de plus de 24 mètres de longueur hors-tout (LHT)
-  Points cités dans l'arrêté. (points 01 à 60)

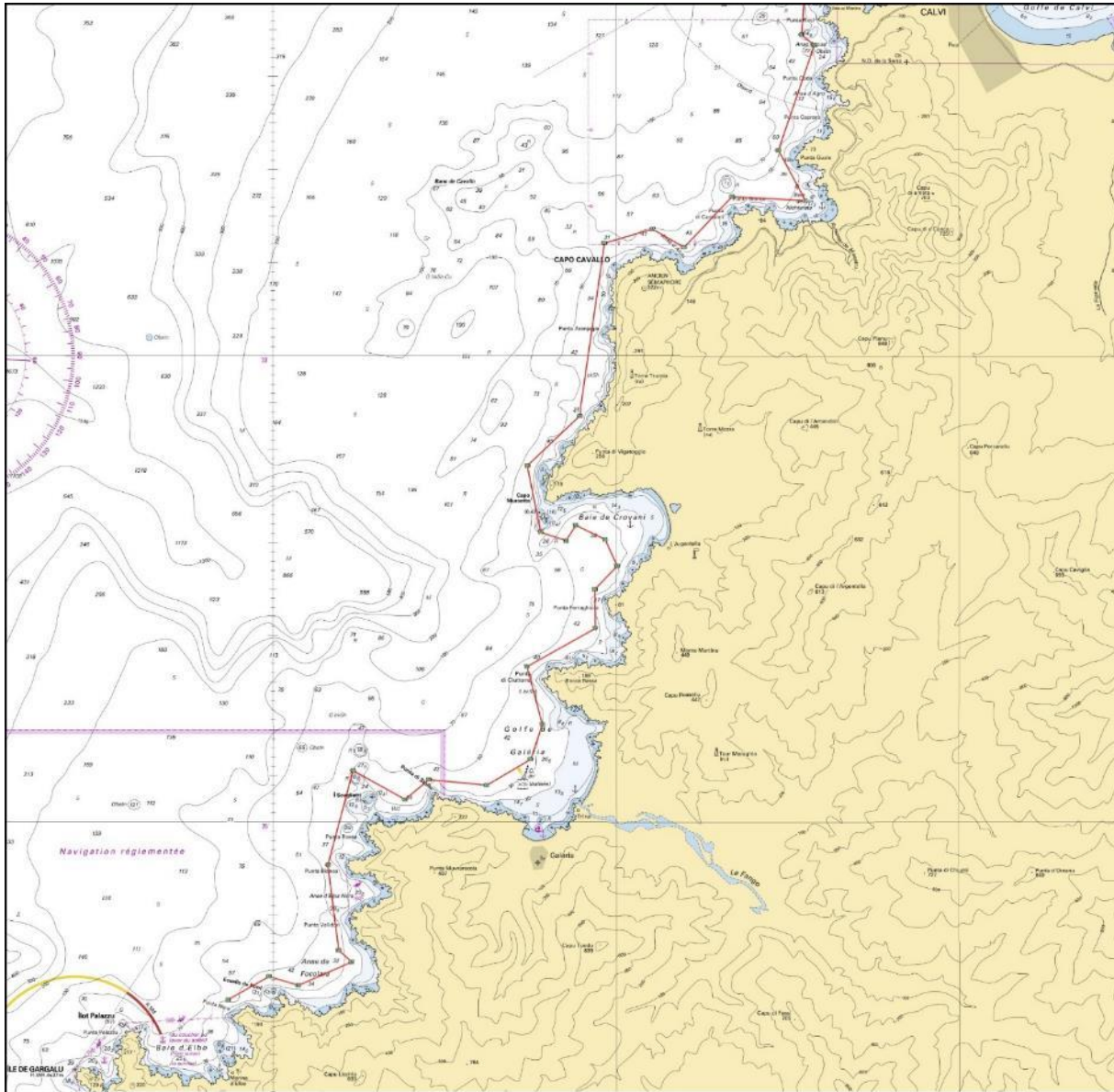
ECHELLE :
 0,25 N°

Fond cartographique extrait des cartes du SHOM
Ne pas utiliser pour la navigation



De la pointe Ricci à la pointe Nera

Num	Coord_Y	Coord_X
61	42°33,442 N	008°42,702 E
62	42°33,327 N	008°42,888 E
63	42°32,202 N	008°42,367 E
64	42°31,662 N	008°42,761 E
65	42°31,704 N	008°41,691 E
66	42°31,161 N	008°40,989 E
67	42°31,357 N	008°40,528 E
68	42°31,206 N	008°39,829 E
69	42°29,366 N	008°39,466 E
70	42°28,830 N	008°38,700 E
71	42°28,114 N	008°38,896 E
72	42°28,027 N	008°39,266 E
73	42°28,190 N	008°39,409 E
74	42°28,038 N	008°39,835 E
75	42°27,753 N	008°40,011 E
76	42°27,502 N	008°39,684 E
77	42°27,083 N	008°39,692 E
78	42°26,673 N	008°39,696 E
79	42°29,051 N	008°38,921 E
80	42°25,671 N	008°38,749 E
81	42°25,394 N	008°38,109 E
82	42°25,453 N	008°37,265 E
83	42°25,241 N	008°36,918 E
84	42°25,551 N	008°36,159 E
85	42°24,536 N	008°35,793 E
86	42°23,618 N	008°35,952 E
87	42°23,494 N	008°36,142 E
88	42°23,244 N	008°35,365 E
89	42°23,338 N	008°34,936 E
90	42°23,093 N	008°34,345 E




**PRÉFET
MARITIME
DE LA MÉDITERRANÉE**
*Liberté
Égalité
Fraternité*

OUEST CORSE
 de la pointe Ricci
 à la pointe Nera

LEGENDE :

- Lignes délimitant la Zone Écroulée (indiquées de rouge) par les numéros de plan de 24 mètres de longueur (zone E-1)
- Points utiles dans l'archipel (guides 60 à 90)

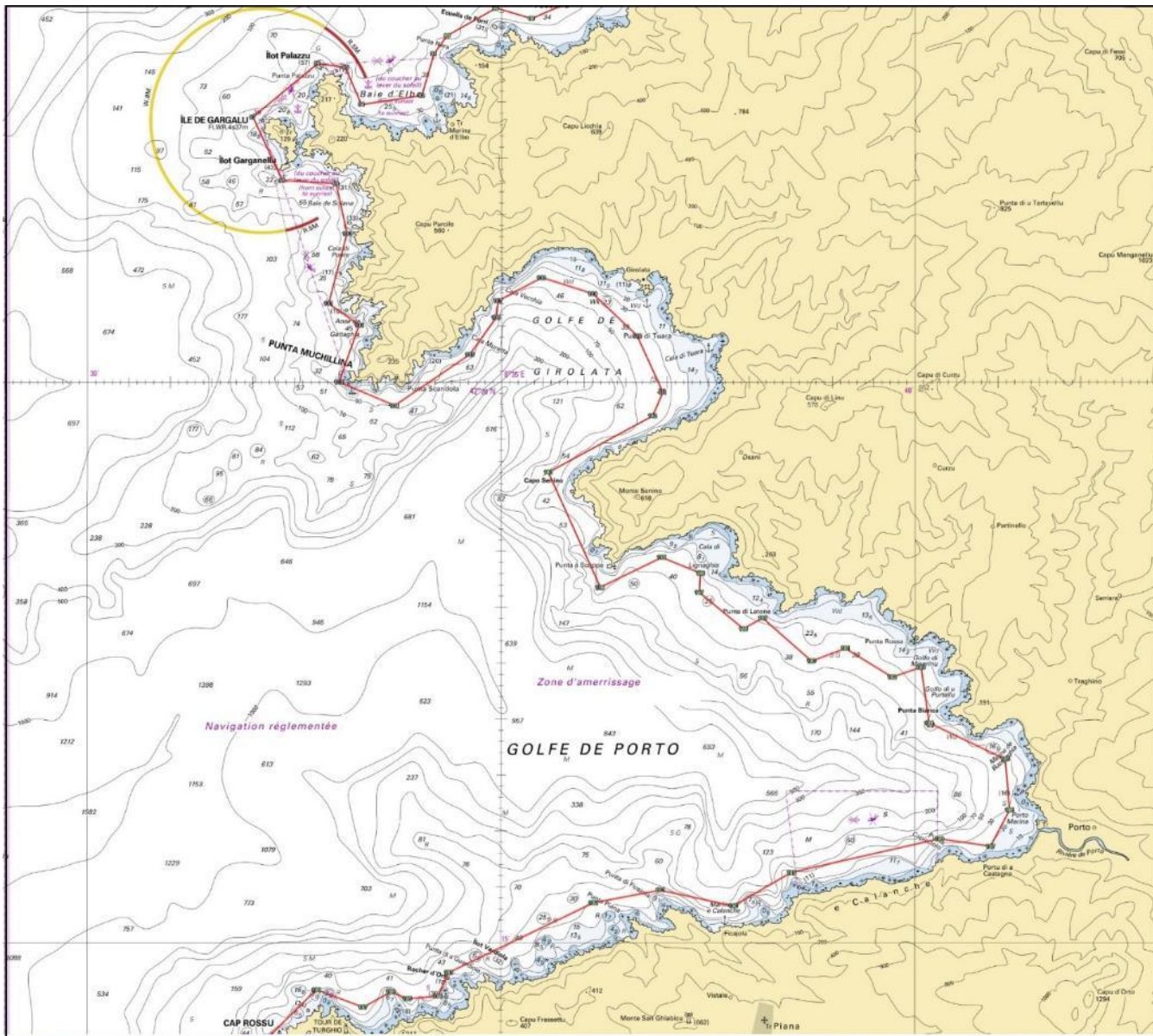
ÉCHELLE :
 0 25 50

Fond cartographique extrait des cartes du SHOM
Ne pas utiliser pour la navigation



De la pointe Nera au Cap Rosso



Num	Coord_Y	Coord_X	Num	Coord_Y	Coord_X
90	42°23,093 N	008°34,345 E	116	42°18,301 N	008°37,408 E
91	42°22,932 N	008°34,187 E	117	42°18,128 N	008°37,395 E
92	42°22,557 N	008°34,039 E	118	42°17,804 N	008°37,927 E
94	42°22,477 N	008°33,309 E	119	42°17,901 N	008°38,159 E
95	42°22,808 N	008°33,113 E	120	42°17,515 N	008°38,750 E
96	42°22,843 N	008°32,781 E	121	42°17,629 N	008°39,159 E
97	42°22,366 N	008°31,999 E	122	42°17,372 N	008°39,724 E
98	42°21,801 N	008°32,353 E	123	42°17,462 N	008°40,073 E
99	42°21,773 N	008°33,003 E	124	42°16,964 N	008°40,171 E
100	42°21,328 N	008°33,135 E	125	42°16,640 N	008°41,087 E
101	42°20,701 N	008°32,913 E	126	42°16,185 N	008°41,146 E
102	42°20,511 N	008°33,282 E	127	42°15,863 N	008°40,916 E
103	42°20,003 N	008°33,039 E	128	42°15,929 N	008°40,298 E
104	42°19,793 N	008°33,711 E	129	42°15,628 N	008°38,511 E
105	42°20,248 N	008°34,616 E	130	42°15,329 N	008°37,811 E
106	42°20,578 N	008°34,938 E	131	42°15,470 N	008°36,928 E
107	42°20,727 N	008°34,960 E	132	42°15,357 N	008°36,122 E
108	42°20,935 N	008°35,488 E	133	42°14,734 N	008°34,373 E
109	42°20,790 N	008°36,105 E	134	42°14,522 N	008°34,243 E
110	42°20,415 N	008°36,639 E	135	42°14,501 N	008°33,874 E
111	42°19,911 N	008°36,950 E	136	42°14,562 N	008°33,667 E
112	42°19,702 N	008°36,828 E	137	42°14,425 N	008°33,335 E
113	42°19,200 N	008°35,571 E	138	42°14,582 N	008°32,769 E
114	42°18,175 N	008°36,199 E	139	42°14,160 N	008°32,193 E
115	42°18,441 N	008°36,941 E			




**PRÉFET
MARITIME
DE LA MÉDITERRANÉE**
*Liberté
Égalité
Fraternité*

OUEST CORSE
 de la pointe Nera
 au Cap Rossu

LEGENDE :

-  Limite déterminant la bande littorale d'interdiction de mouillage pour les navires de plus de 24 mètres de longueur hors-tout (LHT)
-  Points cités dans l'arrêté (points 88 à 138)

ECHELLE :

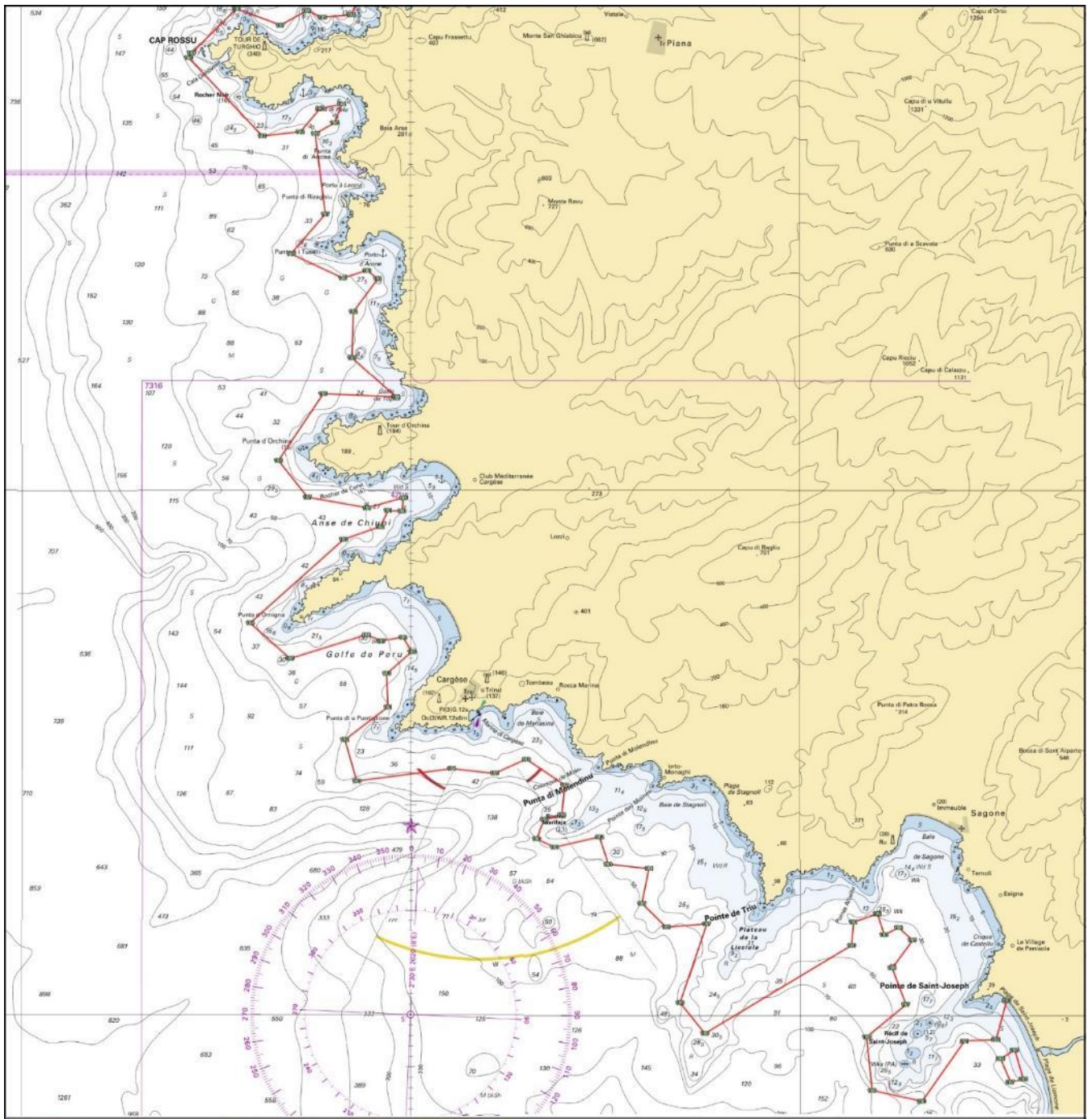
0,25 N

Fond cartographique extrait des cartes du SHOM
Ne pas utiliser pour la navigation



Du Cap Rossu à la pointe St Joseph

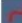

Num	Coord_Y	Coord_X	Num	Coord_Y	Coord_X
140	42°14,115 N	008°32,154 E	176	42°07,438 N	008°36,485 E
141	42°13,371 N	008°33,099 E	177	42°07,191 N	008°36,982 E
142	42°13,411 N	008°33,589 E	178	42°06,907 N	008°36,942 E
143	42°13,632 N	008°33,842 E	179	42°06,863 N	008°36,722 E
144	42°13,672 N	008°34,122 E	180	42°06,681 N	008°36,609 E
145	42°13,496 N	008°34,028 E	181	42°06,602 N	008°36,842 E
146	42°13,391 N	008°33,779 E	182	42°06,700 N	008°37,418 E
147	42°12,629 N	008°33,909 E	183	42°06,445 N	008°37,532 E
148	42°12,250 N	008°33,468 E	184	42°06,401 N	008°38,055 E
149	42°12,019 N	008°34,135 E	185	42°06,071 N	008°37,966 E
150	42°12,092 N	008°34,444 E	186	42°05,844 N	008°38,278 E
151	42°12,012 N	008°34,584 E	187	42°05,876 N	008°38,801 E
152	42°11,698 N	008°34,270 E	188	42°05,124 N	008°38,456 E
153	42°11,261 N	008°34,252 E	189	42°04,830 N	008°38,774 E
154	42°10,886 N	008°34,814 E	190	42°05,670 N	008°40,658 E
155	42°10,918 N	008°33,878 E	191	42°05,892 N	008°40,687 E
156	42°10,281 N	008°33,303 E	192	42°05,971 N	008°40,993 E
157	42°09,932 N	008°33,676 E	193	42°05,770 N	008°41,080 E
158	42°09,832 N	008°34,443 E	194	42°05,841 N	008°41,264 E
159	42°09,925 N	008°34,908 E	195	42°05,717 N	008°41,444 E
160	42°09,801 N	008°34,890 E	196	42°05,454 N	008°41,181 E
161	42°09,804 N	008°34,711 E	197	42°05,108 N	008°41,360 E
162	42°09,653 N	008°34,611 E	198	42°04,797 N	008°40,852 E
163	42°09,531 N	008°34,140 E	199	42°04,288 N	008°40,924 E
164	42°08,734 N	008°32,938 E	200	42°04,185 N	008°41,567 E
165	42°08,396 N	008°33,451 E	201	42°04,760 N	008°42,112 E
166	42°08,622 N	008°34,431 E	202	42°04,772 N	008°42,516 E
167	42°08,565 N	008,34,628 E	203	42°05,149 N	008°42,655 E
168	42°08,599 N	008°34,900 E			
169	42°08,462 N	008°35,016 E			
170	42°08,252 N	008°34,693 E	204	42°04,590 N	008°42,573 E
171	42°07,935 N	008°34,708 E	205	42°04,366 N	008°42,704 E
172	42°07,623 N	008°34,156 E	206	42°04,394 N	008°42,867 E
173	42°07,230 N	008°34,308 E	207	42°04,673 N	008°42,757 E
174	42°07,347 N	008°35,529 E			
175	42°07,302 N	008°36,077 E			



**PRÉFET
MARITIME
DE LA MÉDITERRANÉE**
*Liberté
Égalité
Fraternité*

**OUEST CORSE
du Cap Rossu
à la pointe St Joseph**

LEGENDE :

-  Limite déterminant la bande littorale d'interdiction de mouillage pour les navires de plus de 24 mètres de longueur hors-tout (LHT).
-  Points cotes dans l'arrêté (points 134 à 207)

ECHELLE :

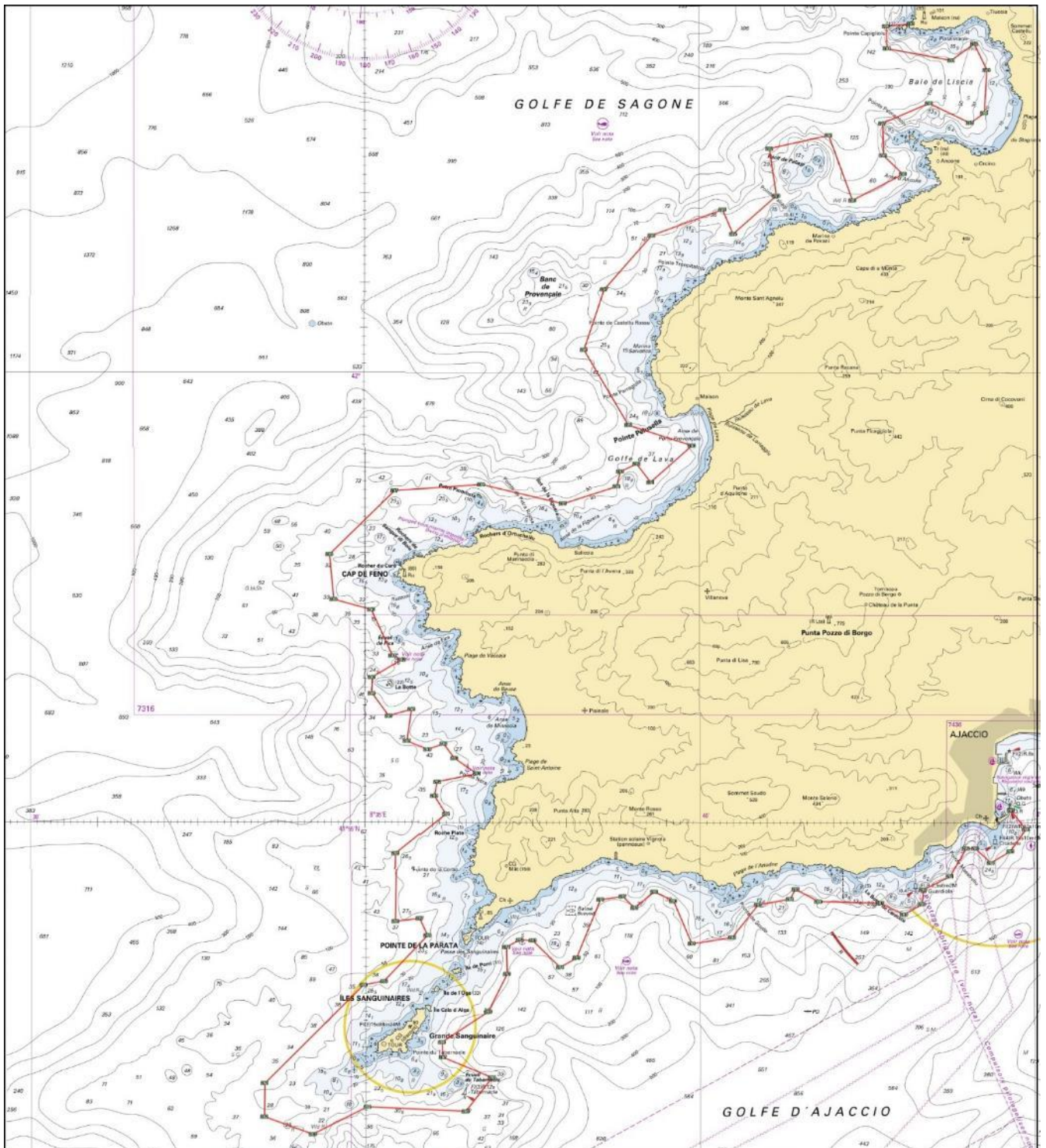
0,25 N

Fond cartographique extrait des cartes du SHOM
Ne pas utiliser pour la navigation





Du Golfe de Sagone au Golfe d'Ajaccio

Num	Coord_Y	Coord_X	Num	Coord_Y	Coord_X
208	42°03,865	008°43,170	253	41°55,298	008°36,025
209	42°03,840	008°42,804	254	41°55,096	008°36,197
210	42°03,591	008°42,818	255	41°54,656	008°35,459
211	42°03,459	008°43,777	256	41°53,902	008°35,441
212	42°03,643	008°44,123	257	41°53,935	008°35,805
213	42°03,353	008°44,311	258	41°53,746	008°35,923
214	42°02,874	008°44,273	259	41°53,237	008°35,270
215	42°02,763	008°44,063	260	41°53,195	008°34,967
216	42°02,984	008°43,447	261	41°52,101	008°33,489
217	42°02,762	008°42,753	262	41°51,728	008°33,483
218	42°02,403	008°42,767	263	41°51,533	008°34,205
219	42°02,196	008°43,056	264	41°51,838	008°35,024
220	42°01,906	008°42,301	265	41°51,788	008°36,496
221	42°02,627	008°41,945	266	41°52,163	008°36,890
222	42°02,481	008°41,057	267	41°52,388	008°36,154
223	42°01,958	008°41,163	268	41°52,559	008°36,142
224	42°01,532	008°40,514	269	41°52,895	008°36,830
225	41°01,802	008°40,356	270	41°53,317	008°37,115
226	41°01,517	008°39,296	271	41°53,616	008°37,105
227	42°00,915	008°38,585	272	41°53,697	008°37,302
228	42°00,245	008°38,283	273	41°53,688	008°37,496
229	41°59,415	008°38,944	274	41°53,389	008°37,905
230	41°59,188	008°39,895	275	41°53,492	008°38,152
231	41°58,781	008°39,276	276	41°54,142	008°38,509
232	41°58,985	008°39,067	277	41°54,178	008°38,846
233	41°58,899	008°38,824	278	41°54,049	008°39,017
234	41°58,733	008°38,767	279	41°54,230	008°39,314
235	41°58,542	008°37,966	280	41°54,129	008°39,602
236	41°58,756	008°36,746	281	41°53,652	008°39,877
237	41°58,688	008°35,446	282	41°53,726	008°40,480
238	41°57,981	008°34,473	283	41°54,088	008°40,868
239	41°57,481	008°34,535	284	41°54,151	008°41,345
240	41°57,366	008°35,097	285	41°54,262	008°41,425
241	41°56,855	008°35,413	286	41°54,125	008°41,768
242	41°56,809	008°35,551	287	41°54,106	008°42,693
243	41°56,614	008°35,106	288	41°53,982	008°43,049
244	41°56,437	008°35,108	289	41°54,095	008°43,324
245	41°56,185	008°35,357	290	41°54,257	008°43,340
246	41°56,258	008°35,699	291	41°54,405	005°43,739
247	41°55,907	008°35,630	292	41°54,713	008°43,981
248	41°55,809	008°35,929	293	41°54,714	008°44,117
249	41°55,869	008°36,174	294	41°54,556	008°44,350
250	41°55,711	008°36,333	295	41°54,681	008°44,639
251	41°55,543	008°36,662	296	41°54,926	008°44,873
252	41°55,455	008°36,066	297	41°55,141	008°44,649




**PRÉFET
MARITIME
DE LA MÉDITERRANÉE**
*Liberté
Égalité
Fraternité*

OUEST CORSE
 du Golfe de Sagone
 au Golfe d' Ajaccio

LEGENDE :
 Limite déterminant la bande littorale d'extension de mouillage pour les navires de plus de 24 mètres de longueur hors-tout (LHT)
 Points cités dans l'annexe (points 208 à 297)

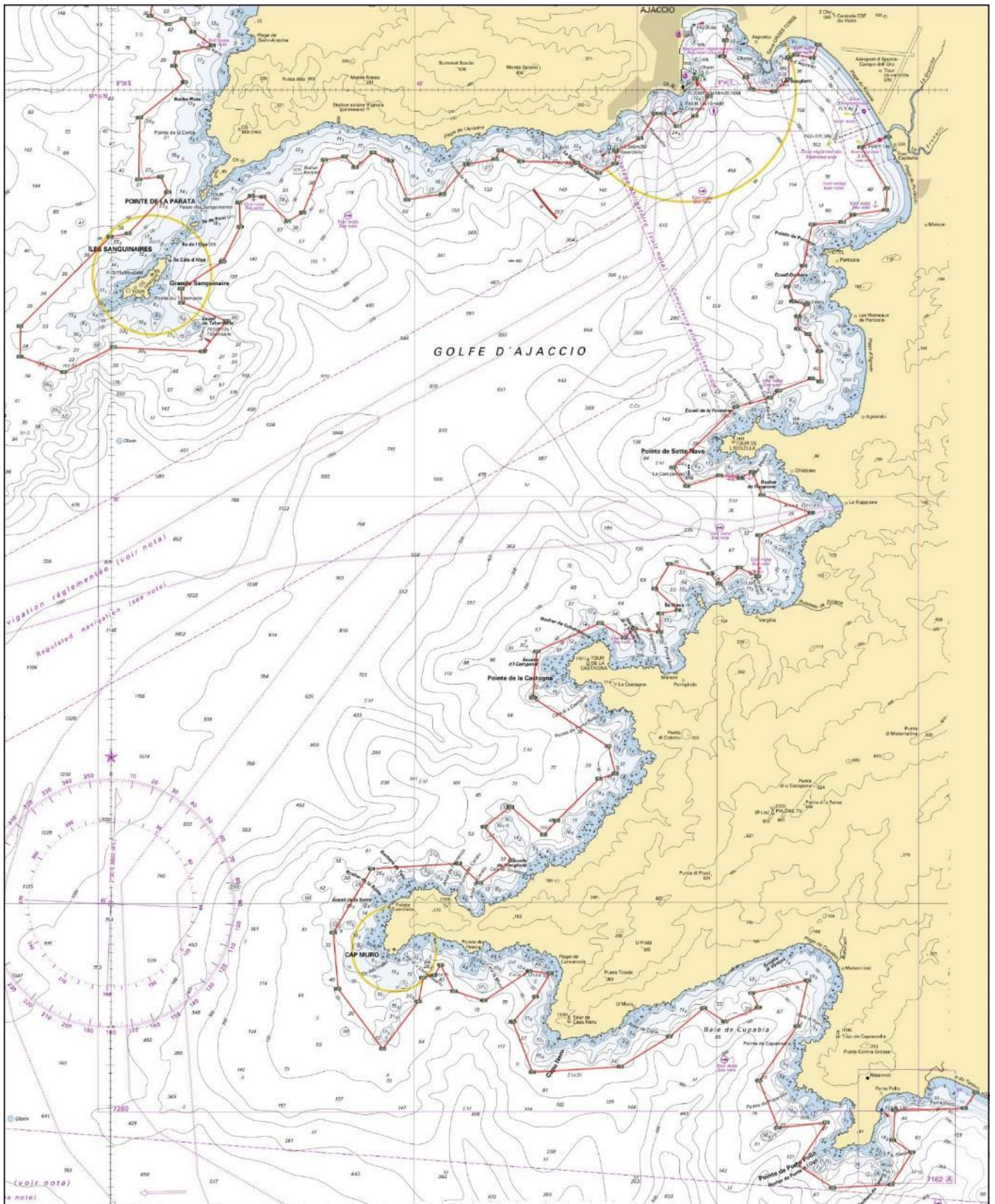
ECHELLE :
 0,25 N°

Fond cartographique extrait des cartes du SHOM
Ne pas utiliser pour la navigation



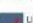
De la pointe de la Parata à la pointe de Porto Pollo

Num	Coord_Y	Coord_X	Num	Coord_Y	Coord_X	Num	Coord_Y	Coord_X
298	41°55,738 N	008°45,190 E	330	41°50,129 N	008°44,507 E	362	41°44,625 N	008°38,670 E
299	41°55,611 N	008°45,153 E	331	41°50,262 N	008°45,050 E	363	41°43,933 N	008°38,752 E
300	41°55,410 N	008°45,096 E	332	41°50,233 N	008°45,395 E	364	41°43,193 N	008°39,488 E
301	41°55,153 N	008°45,491 E	333	41°50,303 N	008°45,588 E	365	41°43,779 N	008°40,079 E
302	41°55,008 N	008°45,583 E	334	41°50,020 N	008°45,749 E	366	41°44,075 N	008°40,156 E
303	41°54,984 N	008°45,947 E	335	41°49,798 N	008°46,560 E	367	41°44,101 N	008°40,337 E
304	41°55,132 N	008°46,190 E	336	41°49,523 N	008°45,702 E	368	41°44,228 N	008°40,446 E
305	41°55,404 N	008°46,191 E	337	41°49,017 N	008°45,684 E	369	41°43,906 N	008°40,661 E
306	41°55,431 N	008°46,309 E	338	41°49,125 N	008°45,371 E	370	41°43,788 N	008°41,160 E
307	41°55,395 N	008°46,585 E	339	41°48,927 N	008°45,038 E	371	41°44,155 N	008°41,911 E
308	41°55,555 N	008°46,678 E	340	41°49,052 N	008°44,893 E	372	41°44,121 N	008°42,252 E
309	41°54,424 N	008°47,830 E	341	41°49,173 N	008°44,222 E	373	41°43,837 N	008°42,014 E
310	41°54,301 N	008°47,380 E	342	41°48,868 N	008°43,980 E	374	41°43,528 N	008°41,636 E
311	41°53,791 N	008°47,812 E	343	41°48,604 N	008°44,366 E	375	41°42,907 N	008°41,959 E
312	41°53,530 N	008°47,793 E	344	41°48,565 N	008°44,067 E	376	41°42,975 N	008°43,416 E
313	41°53,469 N	008°47,251 E	345	41°48,332 N	008°44,058 E	377	41°43,348 N	008°44,229 E
314	41°53,375 N	008°47,075 E	346	41°48,377 N	008°43,644 E	378	41°43,697 N	008°44,788 E
315	41°53,350 N	008°46,577 E	347	41°48,269 N	008°43,482 E	379	41°43,531 N	008°45,137 E
316	41°52,844 N	008°46,431 E	348	41°48,447 N	008°43,081 E	380	41°43,703 N	008°45,691 E
317	41°53,583 N	008°46,173 E	349	41°48,096 N	008°42,027 E	381	41°43,882 N	008°45,583 E
318	41°52,403 N	008°46,266 E	350	41°47,520 N	008°41,959 E	382	41°44,040 N	008°46,507 E
319	41°52,367 N	008°46,484 E	351	41°46,920 N	008°43,208 E	383	41°43,475 N	008°46,334 E
320	41°52,219 N	008°46,343 E	352	41°46,587 N	008°43,320 E	384	41°42,803 N	008°45,702 E
321	41°52,063 N	008°46,337 E	353	41°46,525 N	008°43,055 E	385	41°42,222 N	008°46,016 E
322	41°52,001 N	008°46,508 E	354	41°46,009 N	008°42,353 E	386	41°42,290 N	008°46,815 E
323	41°51,783 N	008°46,695 E	355	41°45,831 N	008°42,137 E	387	41°41,761 N	008°46,345 E
324	41°51,413 N	008°46,711 E	356	41°46,182 N	008°41,588 E	388	41°41,483 N	008°46,924 E
325	41°51,453 N	008°46,565 E	357	41°45,931 N	008°41,161 E	389	41°41,524 N	008°47,888 E
326	41°51,300 N	008°46,024 E	358	41°45,513 N	008°41,624 E	390	41°41,919 N	008°48,227 E
327	41°51,213 N	008°45,886 E	359	41°45,234 N	008°41,089 E	391	41°42,070 N	008°47,919 E
328	41°51,101 N	008°45,318 E	360	41°45,477 N	008°40,742 E	392	41°42,441 N	008°47,944 E
329	41°50,357 N	008°44,279 E	361	41°45,411 N	008°39,305 E	393	41°42,469 N	008°49,096 E
						394	41°42,669 N	008°49,283 E




**PRÉFET
MARITIME
DE LA MÉDITERRANÉE**
*Liberté
Égalité
Fraternité*

OUEST CORSE
 de la pointe de La Parata
 à la pointe de Porto Pollo

LEGENDE :
 Limite délimitant la bande littorale d'interdiction de mouillage pour les navires de plus de 20 mètres de longueur hors-tout (LHT)
 Points clés des îllets (points 247 à 304)

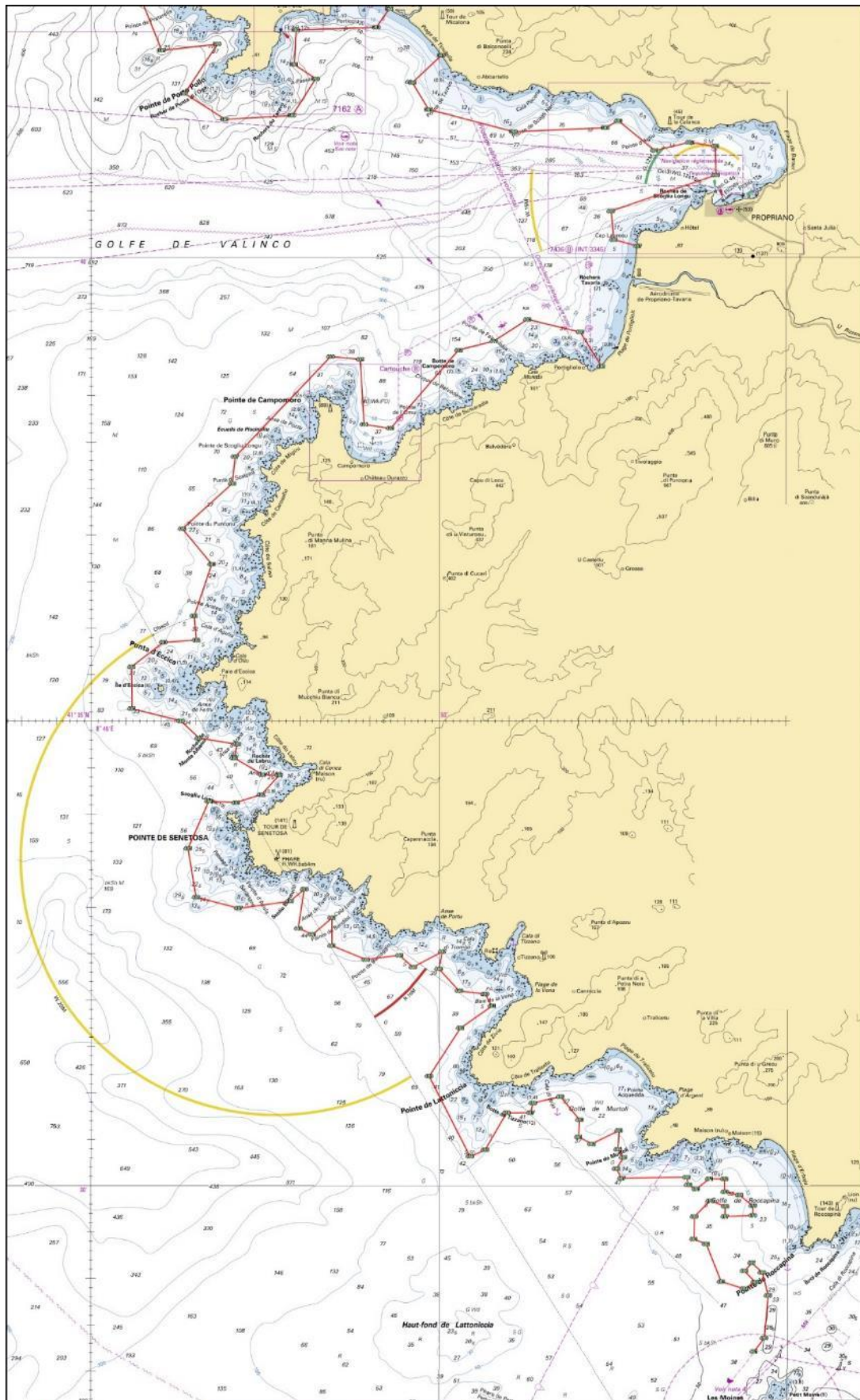
ECHELLE :
 0,25 N°

Fond cartographique extrait des cartes du SHOM
Ne pas utiliser pour la navigation





Du Golfe de Valinco à la pointe de Roccapina

Num	Coord_Y	Coord_X	Num	Coord_Y	Coord_X	Num	Coord_Y	Coord_X
395	41°42,169 N	008°50,031 E	428	41°34,751 N	008°47,098 E	461	41°30,528 N	008°51,999 E
396	41°41,877 N	008°49,615 E	429	41°34,605 N	008°47,056 E	462	41°30,452 N	008°52,188 E
397	41°41,590 N	008°49,848 E	430	41°34,426 N	008°47,462 E	463	41°30,596 N	008°52,582 E
398	41°41,350 N	008°51,071 E	431	41°34,416 N	008°47,700 E	464	41°30,395 N	008°52,565 E
399	41°41,392 N	008°52,388 E	432	41°34,212 N	008°47,449 E	465	41°30,304 N	008°52,643 E
400	41°41,470 N	008°52,572 E	433	41°34,126 N	008°47,084 E	466	41°30,184 N	008°52,542 E
401	41°41,148 N	008°53,096 E	434	41°34,139 N	008°46,692 E	467	41°30,083 N	008°52,617 E
402	41°41,237 N	008°53,593 E	435	41°33,632 N	008°46,392 E	468	41°30,094 N	008°53,553 E
403	41°41,194 N	008°53,965 E	436	41°33,108 N	008°46,509 E	469	41°30,011 N	008°53,573 E
404	41°40,885 N	008°53,974 E	437	41°32,989 N	008°47,125 E	470	41°29,963 N	008°53,687 E
405	41°40,500 N	008°52,470 E	438	41°33,064 N	008°47,859 E	471	41°30,076 N	008°53,875 E
406	41°40,193 N	008°52,509 E	439	41°33,191 N	008°48,060 E	472	41°30,076 N	008°54,094 E
407	41°40,123 N	008°52,851 E	440	41°32,773 N	008°47,976 E	473	41°29,936 N	008°54,080 E
408	41°38,817 N	008°52,328 E	441	41°32,707 N	008°48,183 E	474	41°29,900 N	008°54,309 E
409	41°39,183 N	008°52,024 E	442	41°32,885 N	008°48,461 E	475	41°29,784 N	008°54,505 E
410	41°39,318 N	008°51,265 E	443	41°32,586 N	008°48,462 E	476	41°29,682 N	008°54,503 E
411	41°39,088 N	008°50,786 E	444	41°32,438 N	008°48,946 E	477	41°29,670 N	008°54,101 E
412	41°38,989 N	008°50,275 E	445	41°32,484 N	008°49,428 E	478	41°29,781 N	008°54,106 E
413	41°38,148 N	008°49,299 E	446	41°32,355 N	008°49,624 E	479	41°29,839 N	008°53,888 E
414	41°38,192 N	008°48,920 E	447	41°32,523 N	008°50,047 E	480	41°29,671 N	008°53,664 E
415	41°38,891 N	008°48,862 E	448	41°32,338 N	008°49,995 E	481	41°29,424 N	008°53,657 E
416	41°38,919 N	008°48,438 E	449	41°32,099 N	008°50,288 E	482	41°29,377 N	008°53,831 E
417	41°37,844 N	008°47,068 E	450	41°32,068 N	008°50,659 E	483	41°28,971 N	008°54,045 E
418	41°37,557 N	008°47,026 E	451	41°31,937 N	008°50,756 E	484	41°28,893 N	008°54,376 E
419	41°37,071 N	008°46,309 E	452	41°31,699 N	008°50°305 E	485	41°28,964 N	008°54,536 E
420	41°36,690 N	008°46,731 E	453	41°31,178 N	008°49,853 E	486	41°29,084 N	008°54,381 E
421	41°36,133 N	008°46,479 E	454	41°30,315 N	008°50,440 E	487	41°29,169 N	008°54,488 E
422	41°35,876 N	008°46,511 E	455	41°30,385 N	008°50,655 E	488	41°29,070 N	008°54,636 E
423	41°35,850 N	008°46,034 E	456	41°30,784 N	008°50,963 E	489	41°28,821 N	008°54,723 E
424	41°35,589 N	008°45,579 E	457	41°30,788 N	008°51,310 E	490	41°28,363 N	008°54,667 E
425	41°35,134 N	008°45,588 E	458	41°30,892 N	008°51,346 E	491	41°28,215 N	008°54,517 E
426	41°35,004 N	008°46,288 E	459	41°30,960 N	008°51,740 E			
427	41°34,818 N	008°46,553 E	460	41°30,711 N	008°52,013 E			





**PREFET
MARITIME
DE LA MEDITERRANÉE**
*Liberté
Égalité
Fraternité*

OUEST CORSE
 du Golfe de Valinco
 à la pointe de Roccapina

LEGENDE :
 Limite délimitant la bande littorale d'intérêt pour les navires de plus de 24 mètres de longueur hors-tout (LHT)
 Points clés dans l'axe (points 355 à 492)

ECHELLE :
 0,25 NM

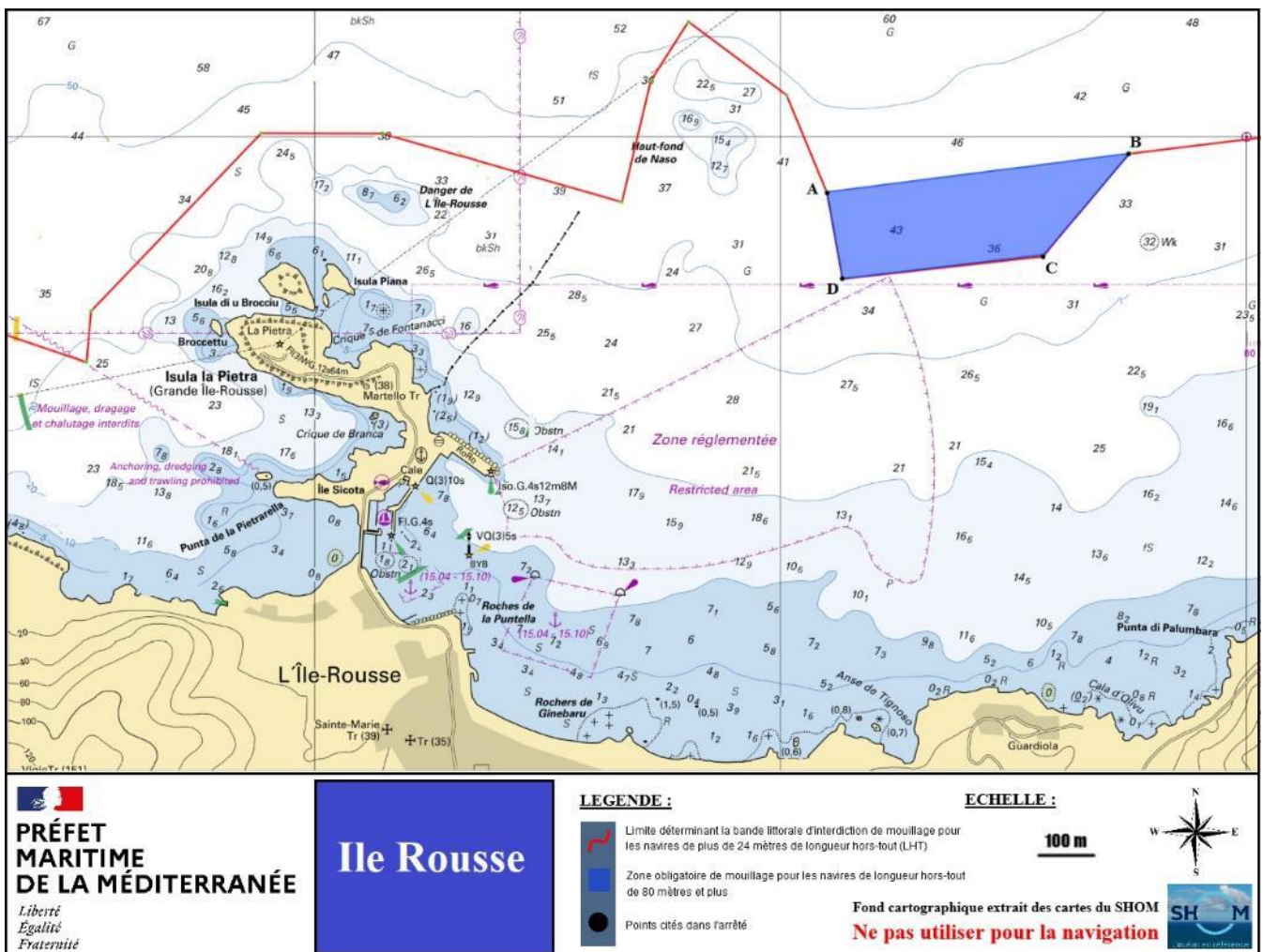

Fond cartographique extrait des cartes du SHOM
Ne pas utiliser pour la navigation


2. Zones obligatoires de mouillage le long du littoral au droit de la Pointe Rousse au Golfe de Roccapina

Quinze zones obligatoires de mouillage pour les navires d'une longueur hors-tout supérieure ou égale à 24 mètres :

1. ILE ROUSSE

Num	Coord_Y	Coord_X
A	42°38,913 N	008°57,100 E
B	42°38,974 N	008°57,750 E
C	42°38,814 N	008°57,565 E
D	42°38,776 N	008°57,133 E



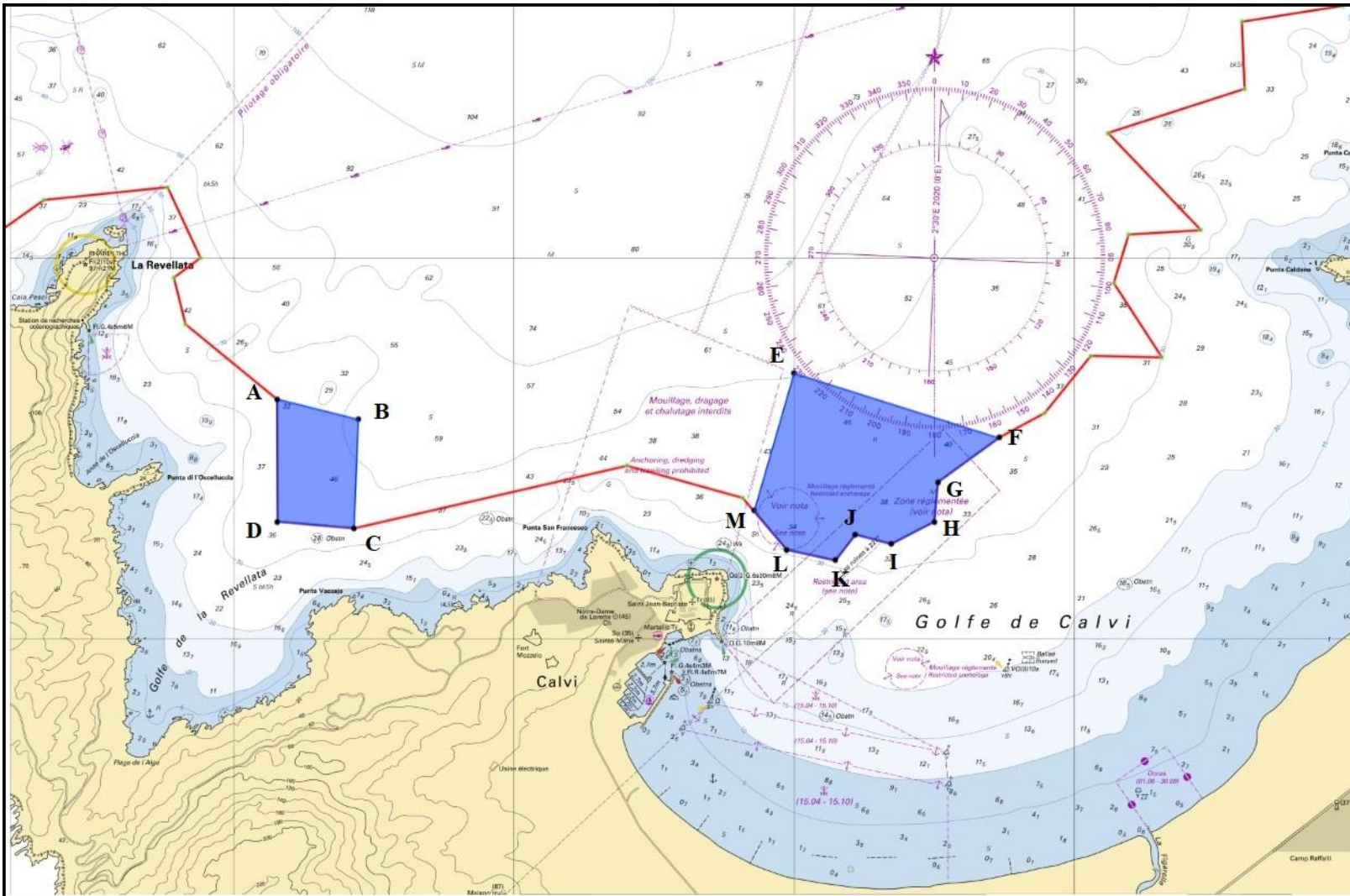
Golfe de Calvi

2. GOLFE DE LA REVELLATA

Num	Coord_Y	Coord_X
A	42°34,630 N	008°44,154 E
B	42°34,577 N	008°44,444 E
C	42°34,291 N	008°44,430 E
D	42°34,308 N	008°44,156 E

3. GOLFE DE CALVI

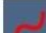


Num	Coord_Y	Coord_X
E	42°34,697 N	008°46,000 E
F	42°34,528 N	008°46,731 E
G	42°34,412 N	008°46,514 E
H	42°34,308 N	008°46,500 E
I	42°34,250 N	008°46,348 E
J	42°34,275 N	008°46,219 E
K	42°34,206 N	008°46,147 E
L	42°34,234 N	008°45,974 E
M	42°34,338 N	008°45,859 E




**PRÉFET
MARITIME
DE LA MÉDITERRANÉE**
*Liberté
Égalité
Fraternité*

Golfe de Calvi

LEGENDE :

-  Limite déterminant la bande littorale d'interdiction de mouillage pour les navires de plus de 24 mètres de longueur hors-tout (LHT)
-  Zone obligatoire de mouillage pour les navires de longueur hors-tout de 80 mètres et plus
-  Points cités dans l'arrêté

ECHELLE :

200 m



Fond cartographique extrait des cartes du SHOM
Ne pas utiliser pour la navigation



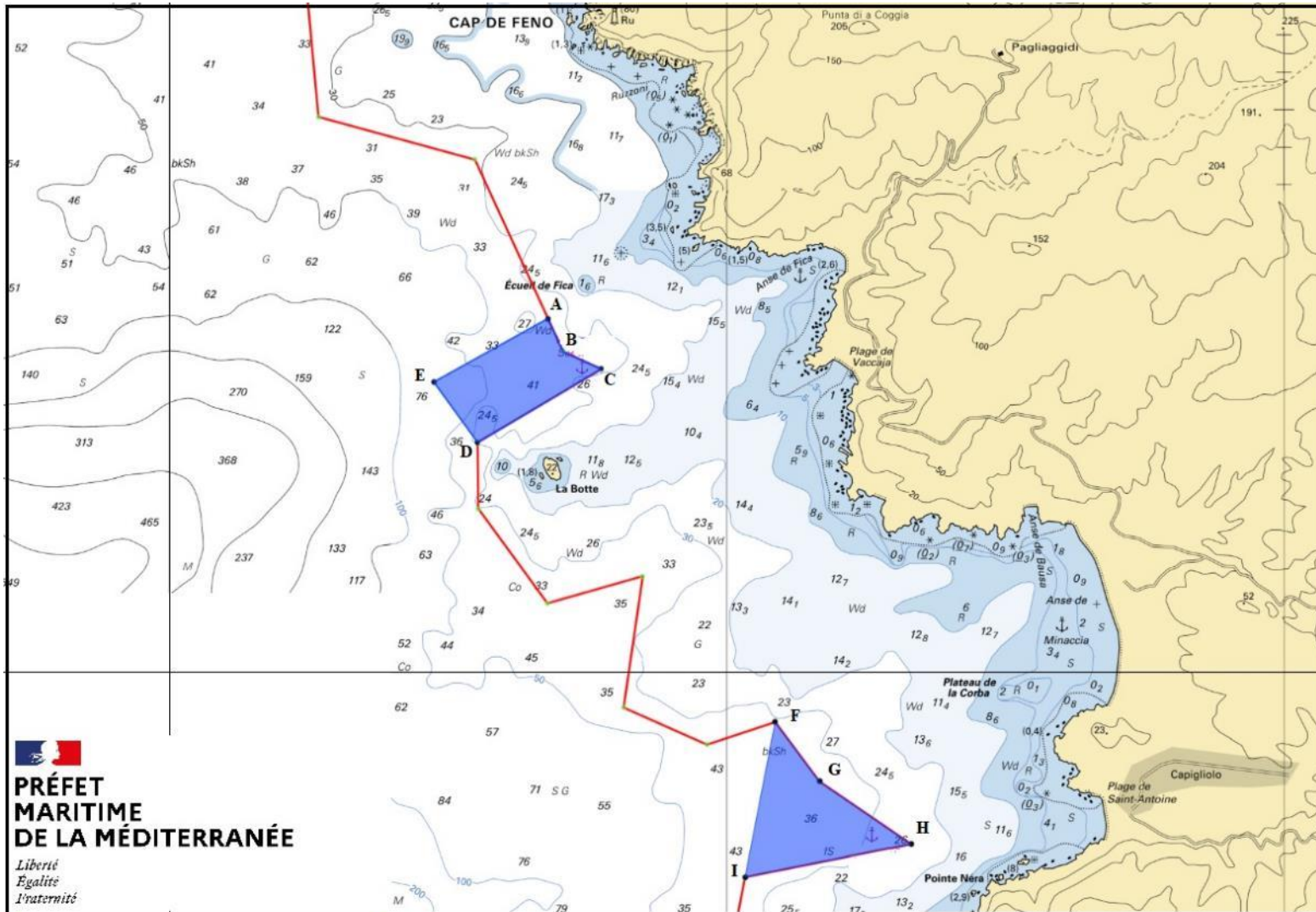
Cap de Feno

4. ECUEIL DE FICA

Num	Coord_Y	Coord_X
A	41°56,943 N	008°35,358 E
B	41°56,855 N	008°35,413 E
C	41°56,809 N	008°35,551 E
D	41°56,614 N	008°35,106 E
E	41°56,775 N	008°34,948 E

5. POINTE NERA




Num	Coord_Y	Coord_X
F	41°55,869 N	008°36,174 E
G	41°55,711 N	008°36,332 E
H	41°55,543 N	008°36,662 E
I	41°55,455 N	008°36,066 E




**PRÉFET
MARITIME
DE LA MÉDITERRANÉE**
*Liberté
Égalité
Fraternité*

Cap de Fenò

LEGENDE :

-  Limite déterminant la bande littorale d'interdiction de mouillage pour les navires de plus de 24 mètres de longueur hors-tout (LHT)
-  Zone obligatoire de mouillage pour les navires de longueur hors-tout de 80 mètres et plus
-  Points cités dans l'arrêté

ECHELLE :

200 m

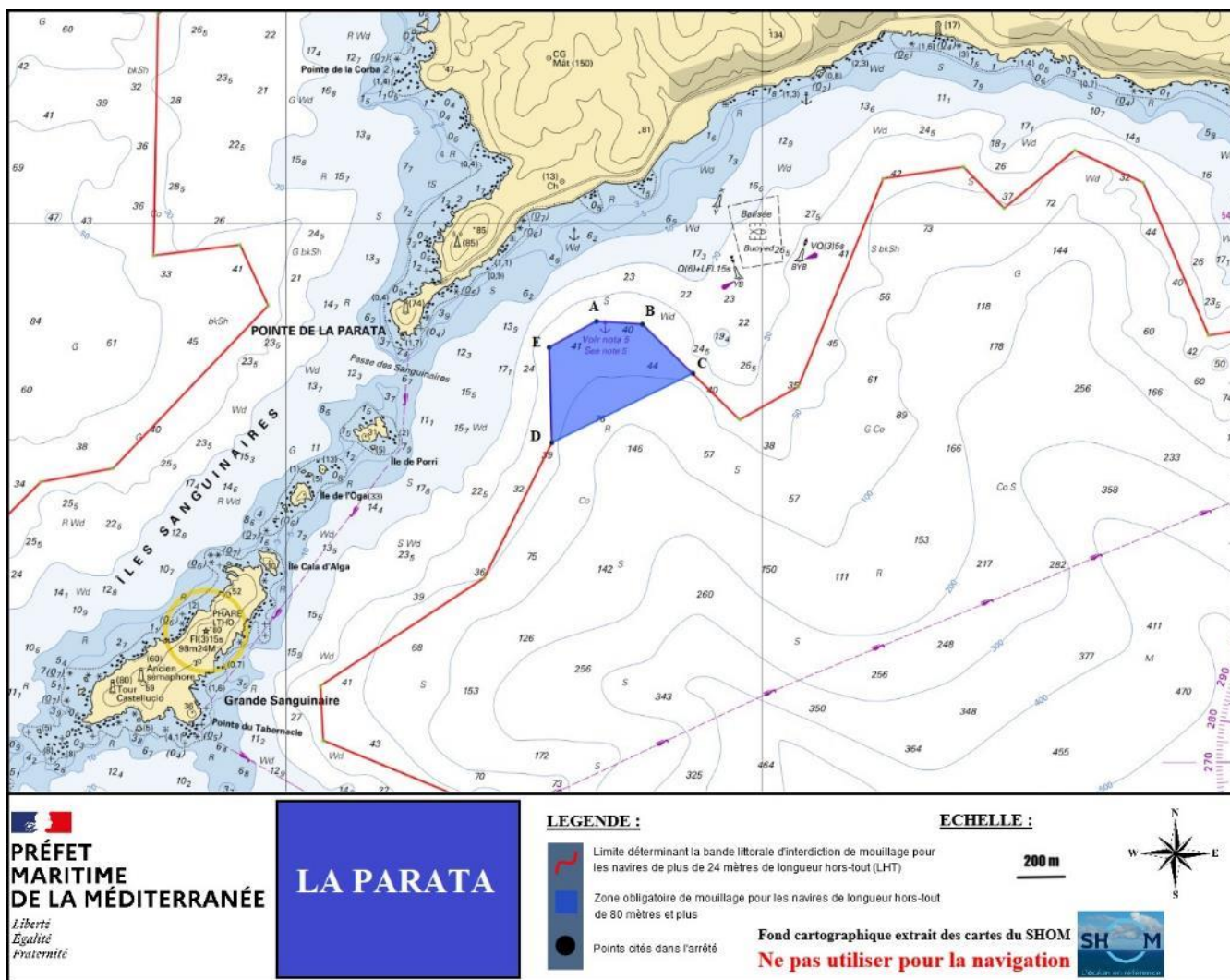


Fond cartographique extrait des cartes du SHOM
Ne pas utiliser pour la navigation



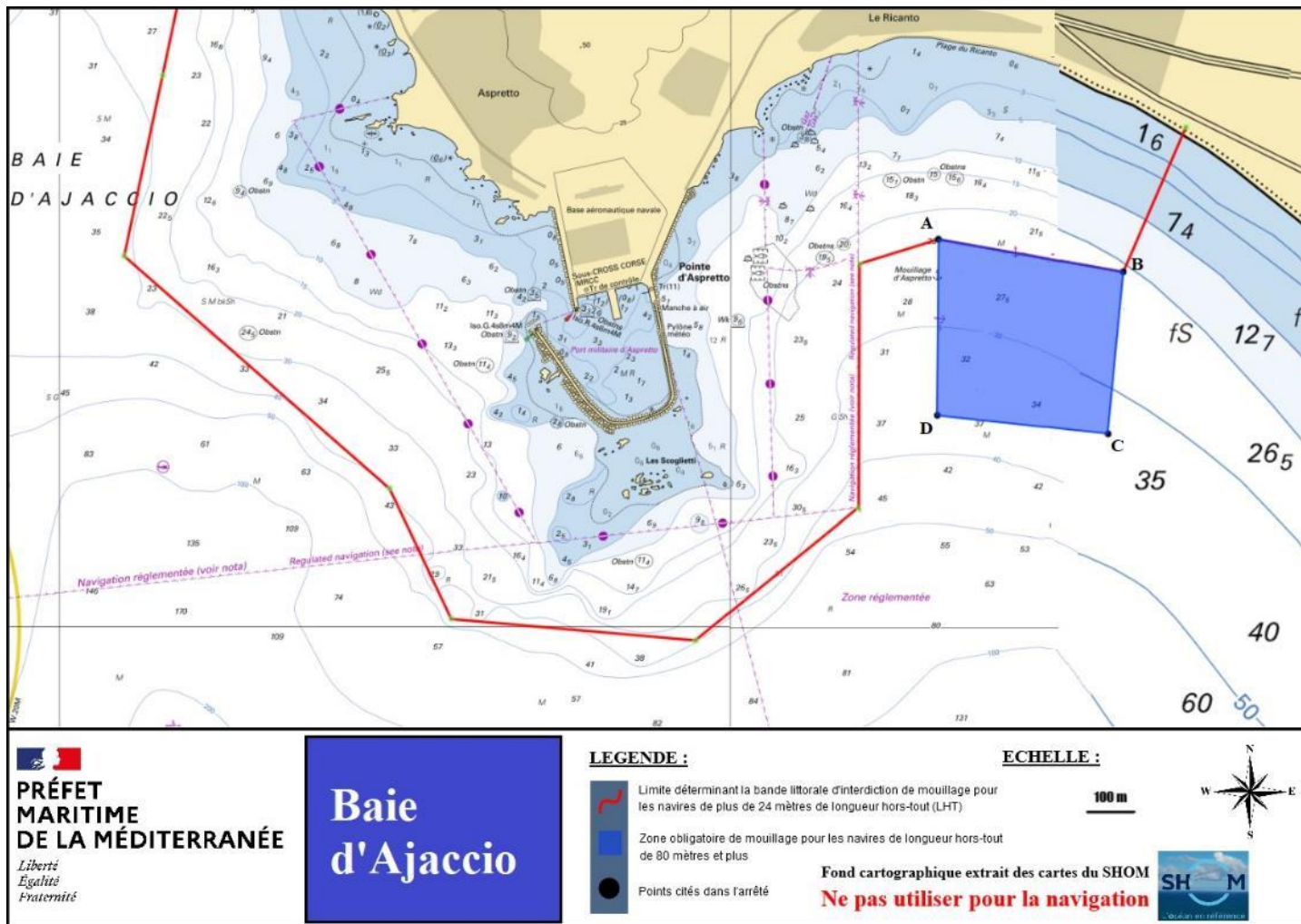
6. LA PARATA (ILES SANGUINAIRES)

Num	Coord_Y	Coord_X
A	41°53,697 N	008°37,302 E
B	41°53,688 N	008°37,496 E
C	41°53,533 N	008°37,707 E
D	41°53,317 N	008°37,115 E
E	41°53,616 N	008°37,105 E



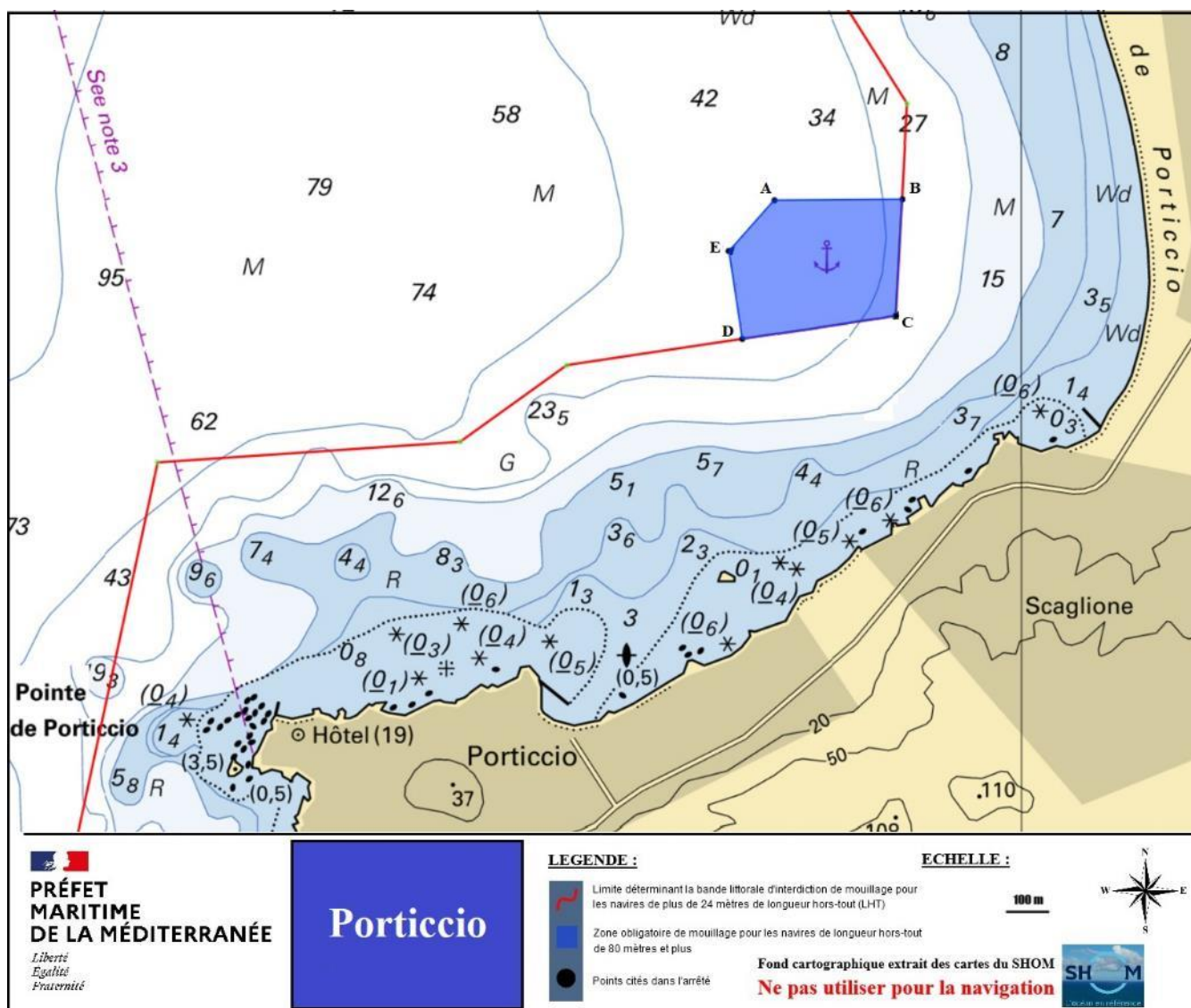
7. ASPRETTO

Num	Coord_Y	Coord_X
A	41°55,431 N	008°46,309 E
B	41°55,395 N	008°46,585 E
C	41°55,216 N	008°46,562 E
D	41°55,236 N	008°46,307 E



8. PORTICCIO

Num	Coord_Y	Coord_X
A	41°53,671 N	008°47,592 E
B	41°53,673 N	008°47,803 E
C	41°53,530 N	008°47,793 E
D	41°53,501 N	008°47,540 E
E	41°53,609 N	008°47,518 E



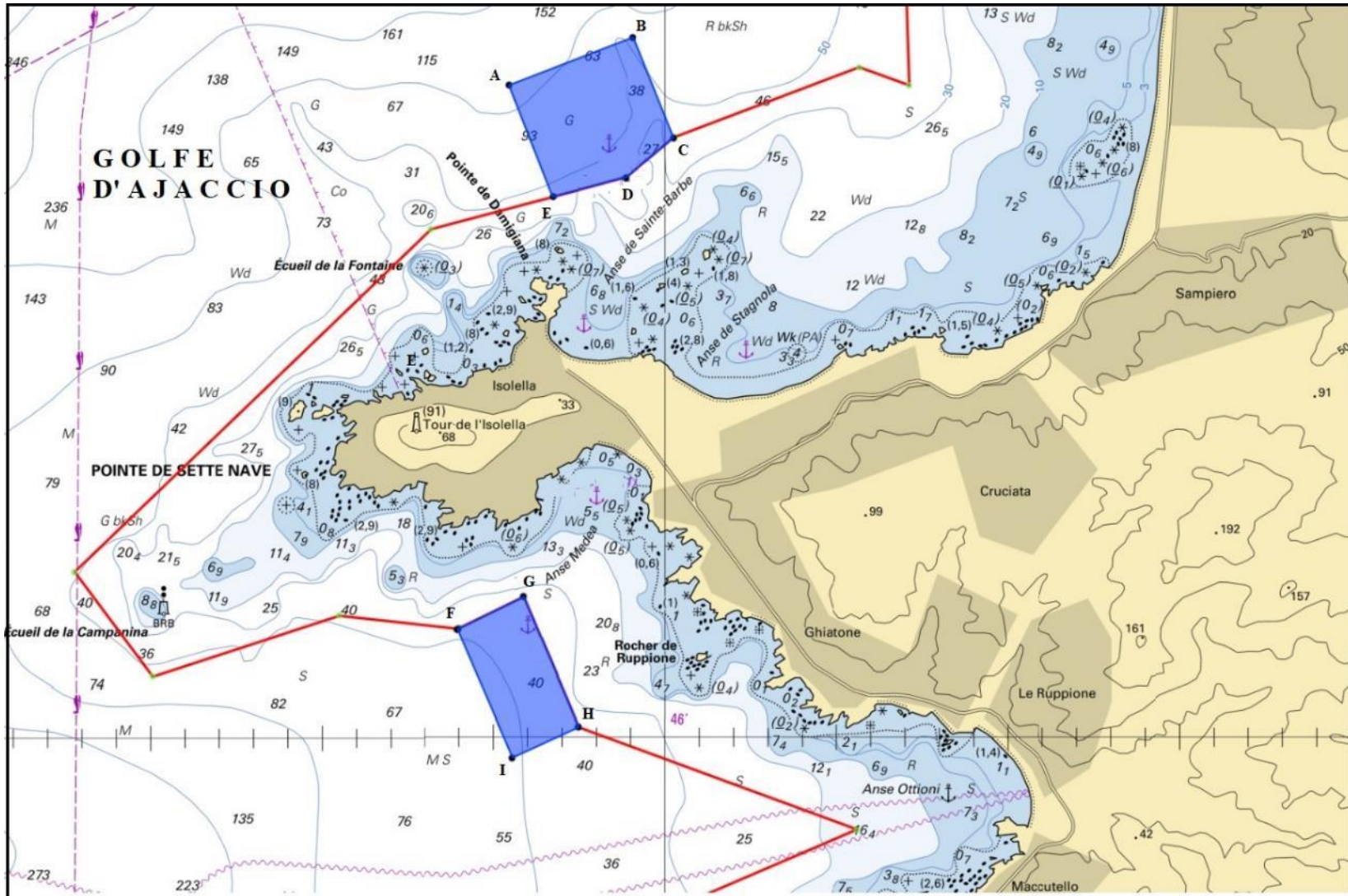
Golfe d'Ajaccio

9. ANSE SAINTE BARBE

Num	Coord_Y	Coord_X
A	41°51,413 N	008°45,545 E
B	41°51,517 N	008°45,906 E
C	41°51,300 N	008°46,024 E
D	41°51,213 N	008°45,886 E
E	41°51,171 N	008°45,672 E

10. ANSE MEDEA

Num	Coord_Y	Coord_X
F	41°50,233 N	008°45,395 E
G	41°50,303 N	008°45,588 E
H	41°50,020 N	008°45,749 E
I	41°49,955 N	008°45,555 E






**PRÉFET
MARITIME
DE LA MÉDITERRANÉE**

*Liberté
Égalité
Fraternité*

**GOLFE
D'AJACCIO**

LEGENDE :

-  Limite déterminant la bande littorale d'interdiction de mouillage pour les navires de plus de 24 mètres de longueur hors-tout (LHT)
-  Zone obligatoire de mouillage pour les navires de longueur hors-tout de 80 mètres et plus
-  Points cités dans l'arrêté

ECHELLE :

100 m



Fond cartographique extrait des cartes du SHOM
Ne pas utiliser pour la navigation



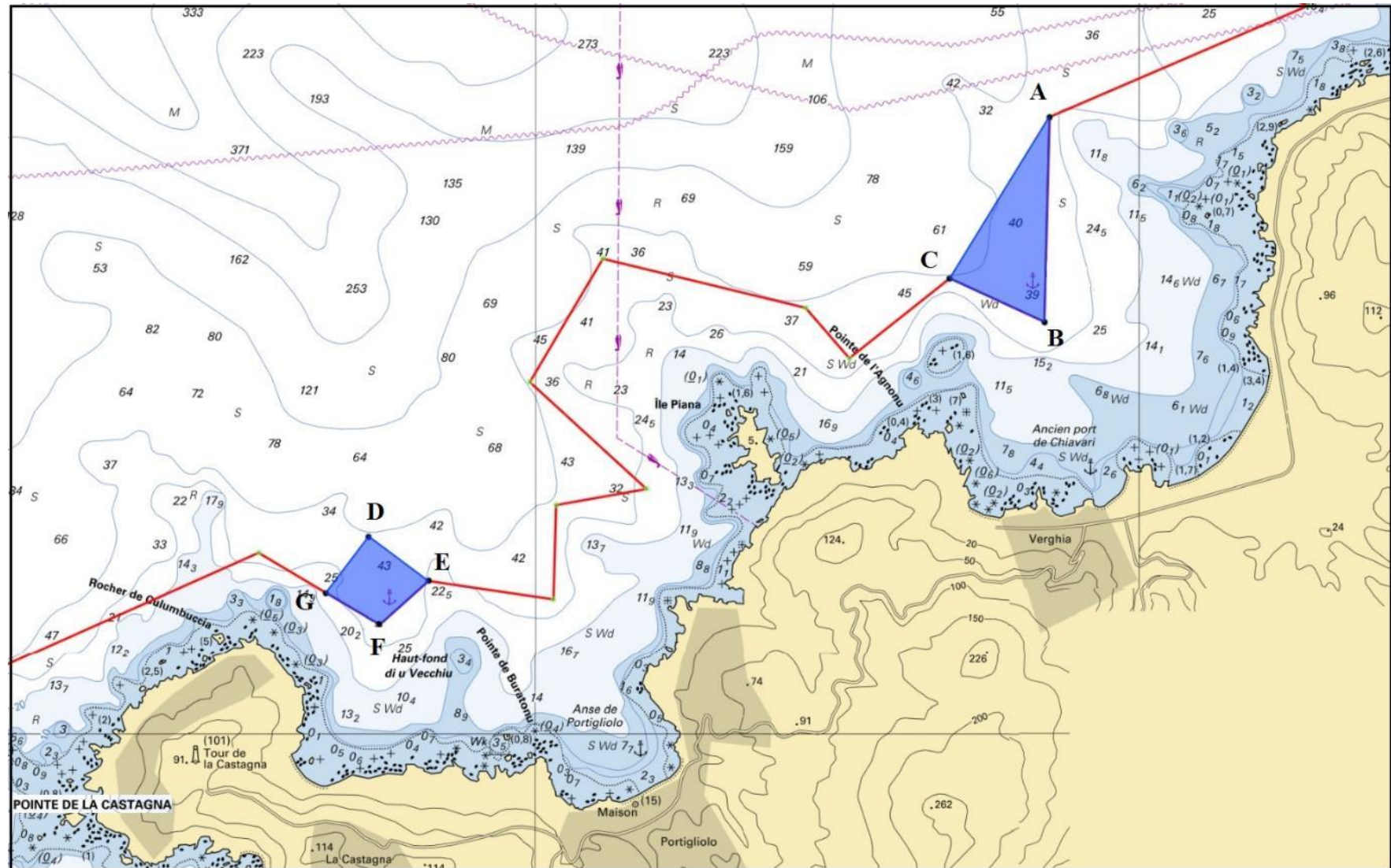
Ile de Piana

11. POINTE DE L'AGNONU

Num	Coord_Y	Coord_X
A	41°49,523 N	008°45,701 E
B	41°49,017 N	008°45,684 E
C	41°49,125 N	008°45,371 E

12. LA CASTAGNA

Num	Coord_Y	Coord_X
D	41°48,487 N	008°43,445 E
E	41°48,377 N	008°43,644 E
F	41°48,269 N	008°43,482 E
G	41°48,348 N	008°43,305 E






**PRÉFET
MARITIME
DE LA MÉDITERRANÉE**

*Liberté
Égalité
Fraternité*

Ile Piana

LEGENDE :

-  Limite déterminant la bande littorale d'interdiction de mouillage pour les navires de plus de 24 mètres de longueur hors-tout (LHT)
-  Zone obligatoire de mouillage pour les navires de longueur hors-tout de 80 mètres et plus.
-  Points cités dans l'arrêté

ECHELLE :

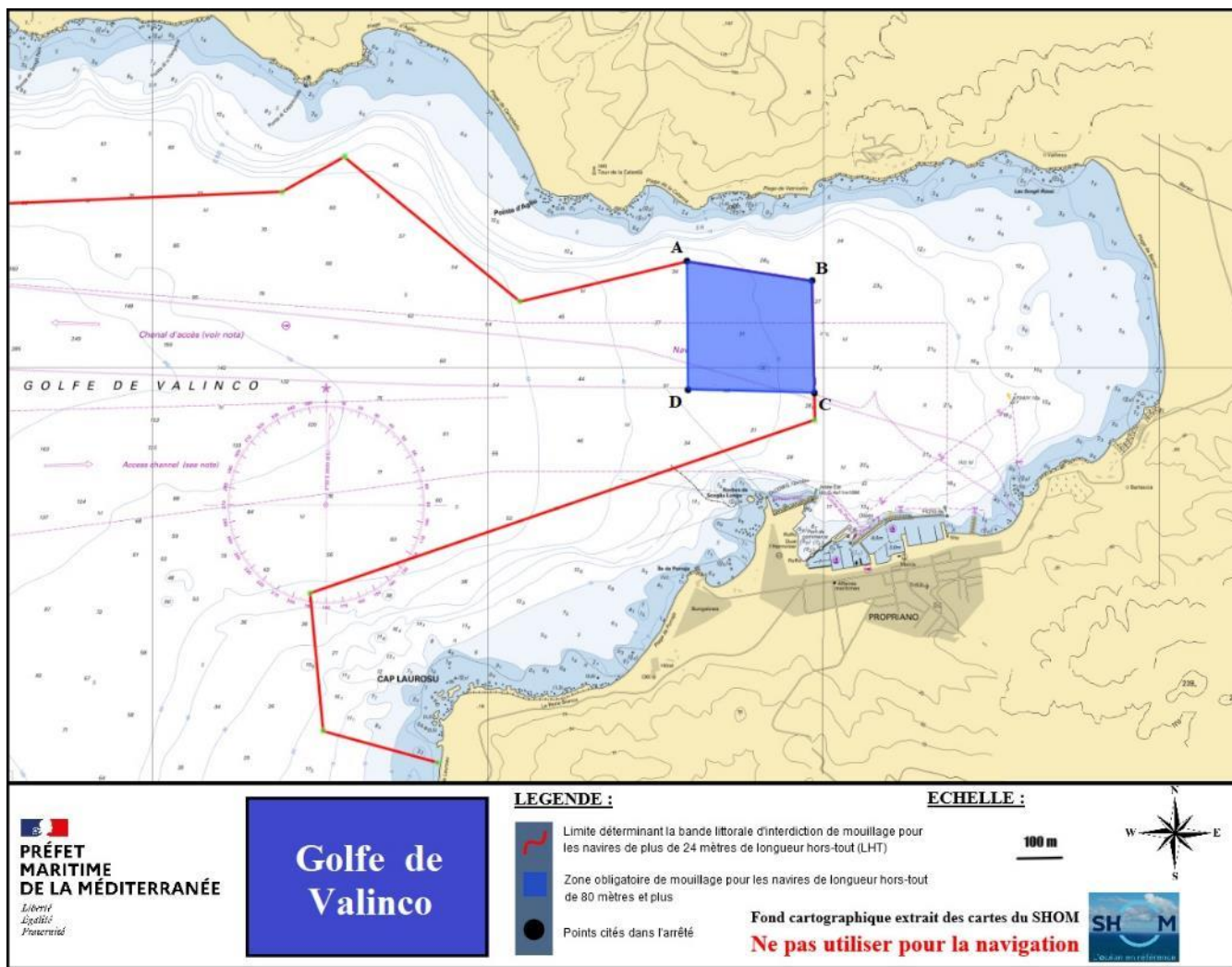
200 m

**Fond cartographique extrait des cartes du SHOM
Ne pas utiliser pour la navigation**



13. GOLFE DE VALINCO

Num	Coord_Y	Coord_X
A	41°41,237 N	008°53,593 E
B	41°41,194 N	008°53,965 E
C	41°40,945 N	008°53,972 E
D	41°40,953 N	008°53,596 E



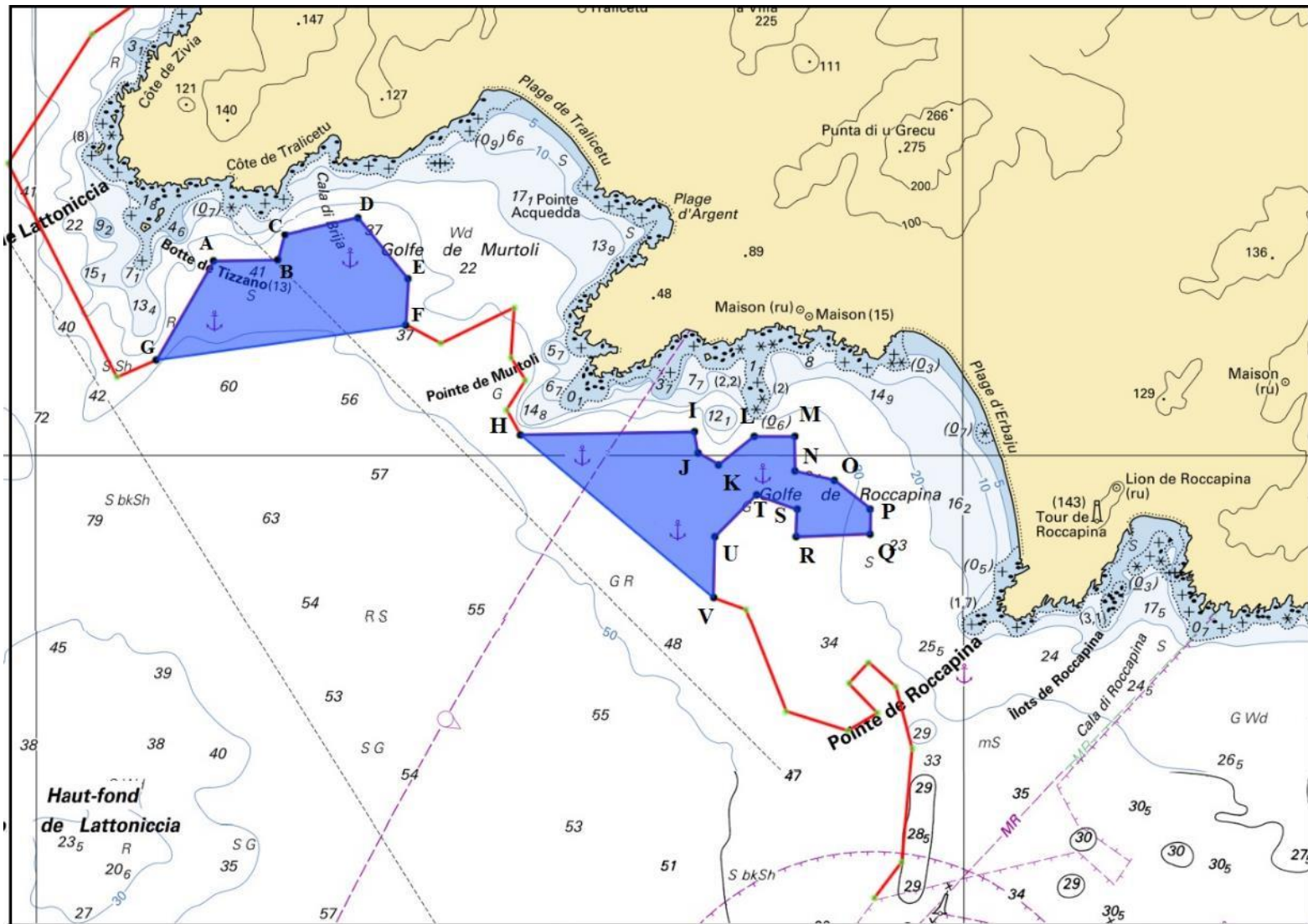
De la pointe de Lattoniccia à la pointe de Roccapina

14. BOTTE DE TIZZANO

Num	Coord_Y	Coord_X
A	41°30,784 N	008°50,963 E
B	41°30,788 N	008°51,310 E
C	41°30,892 N	008°51,346 E
D	41°30,960 N	008°51,740 E
E	41°30,711 N	008°52,013 E
F	41°30,525 N	008°51,997 E
G	41°30,385 N	008°50,655 E

15. GOLFE DE ROCCAPINA

Num	Coord_Y	Coord_X
H	41°30,083 N	008°52,617 E
I	41°30,094 N	008°53,553 E
J	41°30,011 N	008°53,573 E
K	41°29,963 N	008°53,687 E
L	41°30,076 N	008°53,875 E
M	41°30,076 N	008°54,094 E
N	41°29,936 N	008°54,098 E
O	41°29,900 N	008°54,309 E
P	41°29,784 N	008°54,505 E
Q	41°29,682 N	008°54,503 E
R	41°29,670 N	008°54,101 E
S	41°29,781 N	008°54,106 E
T	41°29,839 N	008°53,887 E
U	41°29,671 N	008°53,664 E
V	41°29,424 N	008°53,657 E

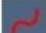




**PRÉFET
MARITIME
DE LA MÉDITERRANÉE**

*Liberté
Égalité
Fraternité*

De la pointe de Lattoniccia à la pointe de Roccapina

LEGENDE :

-  Limite déterminant la bande littorale d'interdiction de mouillage pour les navires de plus de 24 mètres de longueur hors-tout (LHT)
-  Zone obligatoire de mouillage pour les navires de longueur hors-tout de 80 mètres et plus
-  Points cités dans l'arrêté

ECHELLE :

250 m



Fond cartographique extrait des cartes du SHOM

Ne pas utiliser pour la navigation



